

FOR RENT

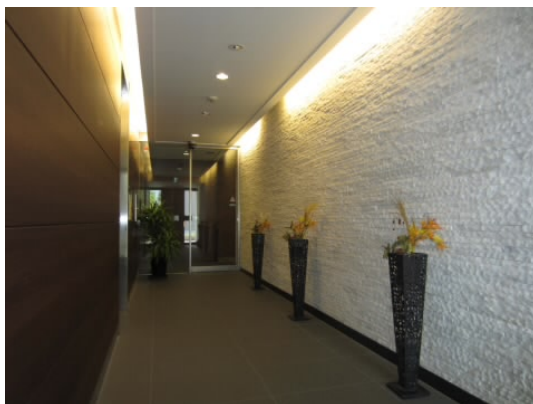
賃料	管理費等
130,000円	5,000円

2F以上,2面採光,オートロック,セキュリティ有り,ディンプルキー,モニタ付オートロック,角住戸,玄関ホール,最上階,上階無し,眺望良好,通風良好,内装コンクリート打ち,陽当たり良好,デザイナーズ,駅

【外観】



【間取り図】



図面と現況が異なる場合は現況が優先となります。

間取りの「S」はサービスルーム(納戸)です。

間取り	1LDK		
敷金	1ヶ月	礼金	1ヶ月
敷引/償却金	-	保証金	-
物件種別	マンション		
建物名・部屋番号			
物件所在地	東京都調布市小島町2丁目		
交通	京王線 調布駅 徒歩4分		
間取詳細	洋室(11.2畳) LDK(10.9畳)		
構造・規模	鉄筋コンクリート 5階建 4階		
専有面積	43.68㎡	向き	西
築年月	2009年10月	契約期間	2年
損害保険	有 15,980円 24ヶ月	入居時期	相談
駐車場	近隣駐車場 25000円/月 ~ 駐輪場		
設備	3口以上コンロ, C A T V, I Hクッキングヒーター, T Vインターホン, ウォークインクローゼット, エアコ		
その他費用			
入居諸条件	二人可 法人可 ルームシェア相談 単身可		
保証会社	必須 詳細はお問合せ下さい。		
備考			

情報更新日2025年4月12日

No.0000019767

お問合せ先



東京都知事(5)第77443号
社団法人全国宅地建物取引業協会

株式会社レントハウス 調布店

東京都調布市小島町2丁目51-9 高野ビル1F・4F
TEL:042-490-5533 FAX:042-490-5522
E-mail: chofu@renthouse.co.jp
URL: http://www.renthouse.co.jp/chofu1122.html



携帯サイトから物件詳細を閲覧できます!

取引態様	手数料負担の割合	貸主	借主
仲介元付(一般)	手数料配分の割合	元付	客付