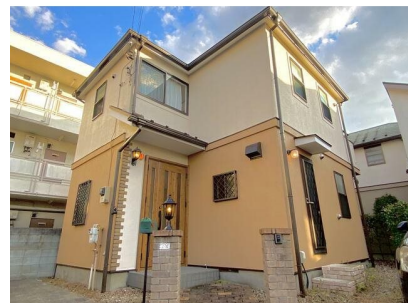


FOR RENT

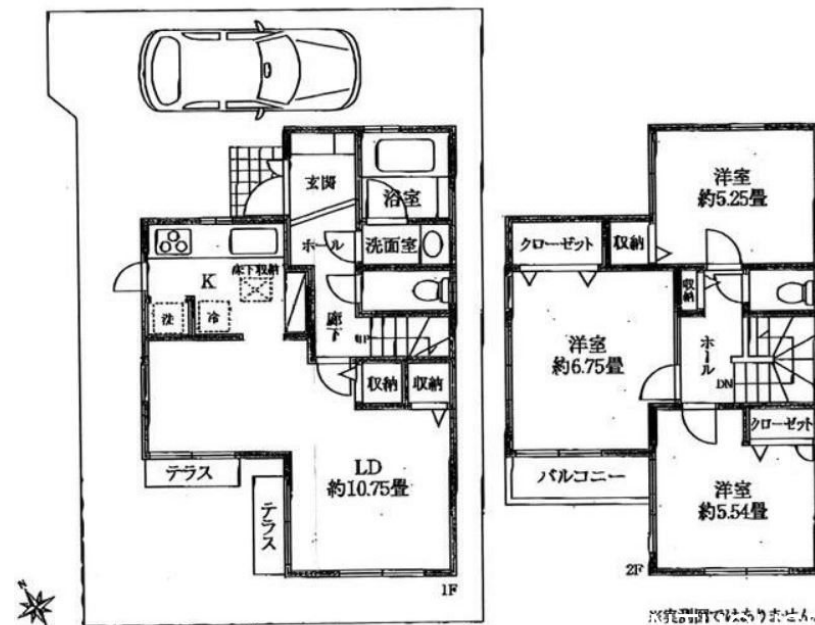
賃料	管理費等
179,000円	5,000円

2F以上, 2面採光, ディンプルキー, 角住戸, 玄関ホール, 最上階, 上階無し, 振り分け, 眺望良好, 通風良好, 陽当たり良好, 駅まで平坦, 閑静な住宅街, 分譲タイプ

【外観】



【間取り図】



図面と現況が異なる場合は現況が優先となります。

間取りの「S」はサービスルーム(納戸)です。

間取り	3LDK		
敷金	1ヶ月	礼金	1ヶ月
敷引/償却金	-	保証金	-
物件種別	戸建		
建物名・部屋番号	柴崎戸建		
物件所在地	東京都調布市柴崎1丁目		
交通	京王線 柴崎駅 徒歩6分 京王線 布田駅 徒歩17分		
間取詳細	洋室(5.25畳) 洋室(6.75畳) 洋室(5.54畳) LDK(10.75畳)		
構造・規模	木造 2階建 1-2階		
専有面積	79.9㎡	向き	南
築年月	1997年4月	契約期間	定期借家契約 3年
損害保険	有 18,000円 24ヶ月	入居時期	即時
駐車場	付(無料) 駐輪場 バイク置き場		
設備	3口以上コンロ, TVインターホン, エアコン, ガスキッチン, ガスコンロ設置済, グリル, クローゼット, シ		
その他費用	[一時金] 安心サポート: 16,500円		
入居諸条件	ペット相談 事務所可 楽器等の使用相談 性別不問		
保証会社	必須 詳細はお問い合わせください		
備考			

情報更新日2024年11月21日

No.0000018221

お問合せ先



東京都知事(5)第77443号
社団法人全国宅地建物取引業協会

株式会社レントハウス 調布店

東京都調布市小島町2丁目51-9 高野ビル1F・4F

TEL:042-490-5533 FAX:042-490-5522

E-mail: chofu@renthouse.co.jp

URL: http://www.renthouse.co.jp/chofu1122.html



携帯サイトから物件詳細を閲覧できます!

取引態様	手数料負担の割合	貸主	借主
仲介先物	手数料配分の割合	元付	客付