

# FOR RENT

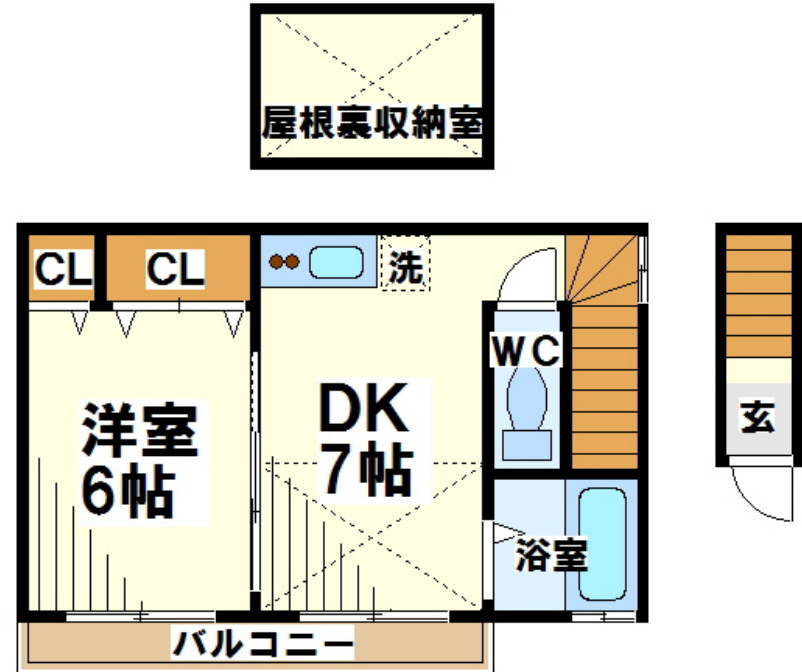
賃料	管理費等
78,000円	4,000円

2F以上, 2面採光, ディンプルキー, メゾネット, 角住戸, 最上階, 眺望良好, 通風良好, 陽当たり良好, 駅まで平坦, 閑静な住宅街

【外観】



【間取り図】



間取り	1DK		
敷金	1ヶ月	礼金	1ヶ月
敷引/償却金	-	保証金	-
物件種別	アパート		
建物名・部屋番号	サン・ミマツ布田		
物件所在地	東京都調布市国領町5丁目		
交通	京王線 布田駅 徒歩2分 京王線 調布駅 徒歩10分		
間取詳細	洋室(6畳) DK(7.5畳) ロフト(3畳)		
構造・規模	木造 2階建 2階		
専有面積	33㎡	向き	南
築年月	2011年8月	契約期間	2年
損害保険	有 21,500円 24ヶ月	入居時期	即時
駐車場	近隣駐車場 18000円/月 ~ 駐輪場		
設備	2口コンロ, C A T V, インターホン, エアコン, ガスキッチン, ガスコンロ設置可, クローゼット, シャワー		
その他費用			
入居諸条件	二人可 法人可 単身可		
保証会社	可 初回保証料: 賃料等の50%		
備考			

図面と現況が異なる場合は現況が優先となります。

間取りの「S」はサービスルーム(納戸)です。

情報更新日2024年11月17日

No.0000018183



東京都知事(5)第77443号  
社団法人全国宅地建物取引業協会  
**株式会社レントハウス 調布店**  
東京都調布市小島町2丁目51-9 高野ビル1F・4F  
TEL:042-490-5533 FAX:042-490-5522  
E-mail: chofu@renthouse.co.jp  
URL: http://www.renthouse.co.jp/chofu1122.html



携帯サイトから物件詳細を閲覧できます!

取引態様	手数料負担の割合	貸主	借主
仲介元付(一般)	手数料配分の割合	元付	客付