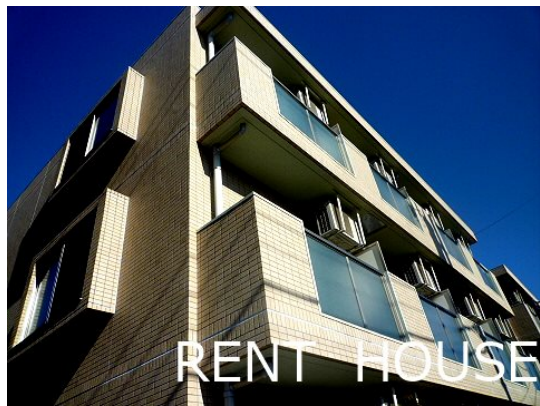


# FOR RENT

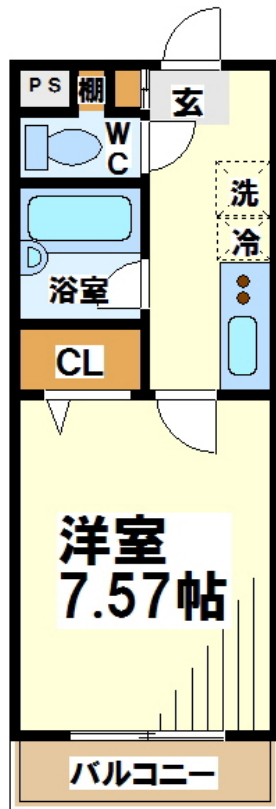
賃料	管理費等
68,000円	3,000円

2F以上,オートロック,セキュリティ有り,ディンプルキー,モニタ付オートロック,玄関ホール,眺望良好,通風良好,南面バルコニー,陽当たり良好,内装リフォーム済,駅まで平坦,外壁タイル張り,閑静な住宅街

【外観】



【間取り図】



図面と現況が異なる場合は現況が優先となります。

間取りの「S」はサービスルーム(納戸)です。

間取り	1K		
敷金	2ヶ月	礼金	1ヶ月
敷引/償却金	-	保証金	-
物件種別	マンション		
建物名・部屋番号	サンクリオネ		
物件所在地	東京都調布市布田6丁目		
交通	京王線 調布駅 徒歩10分 京王線 布田駅 徒歩7分		
間取詳細	洋室(7.57畳) K(3畳)		
構造・規模	鉄筋コンクリート 3階建 2階		
専有面積	23.78㎡	向き	南
築年月	2006年1月	契約期間	2年
損害保険	有	入居時期	即時
駐車場	近隣駐車場 15000円/月 ~ 駐輪場 バイク置き場		
設備	24時間換気システム, 2口コンロ, B.S., C.A.T.V., C.A.T.Vインターネット, C.S., T.Vインターホン, イ		
その他費用			
入居諸条件	性別不問 高齢者可 法人可 単身可		
保証会社	可 ご要望に限り利用可 総賃料の50%(2年間)		
備考			

情報更新日2024年11月24日

No.0000018096

お問合せ先



東京都知事(5)第77443号  
社団法人全国宅地建物取引業協会

株式会社レントハウス 調布店

東京都調布市小島町2丁目51-9 高野ビル1F・4F  
TEL:042-490-5533 FAX:042-490-5522  
E-mail: chofu@renthouse.co.jp  
URL: http://www.renthouse.co.jp/chofu1122.html



携帯サイトから物件詳細を閲覧できます!

取引態様	手数料負担の割合	貸主	0%	借主	100%
仲介元付(一般)	手数料配分の割合	元付	0%	客付	100%