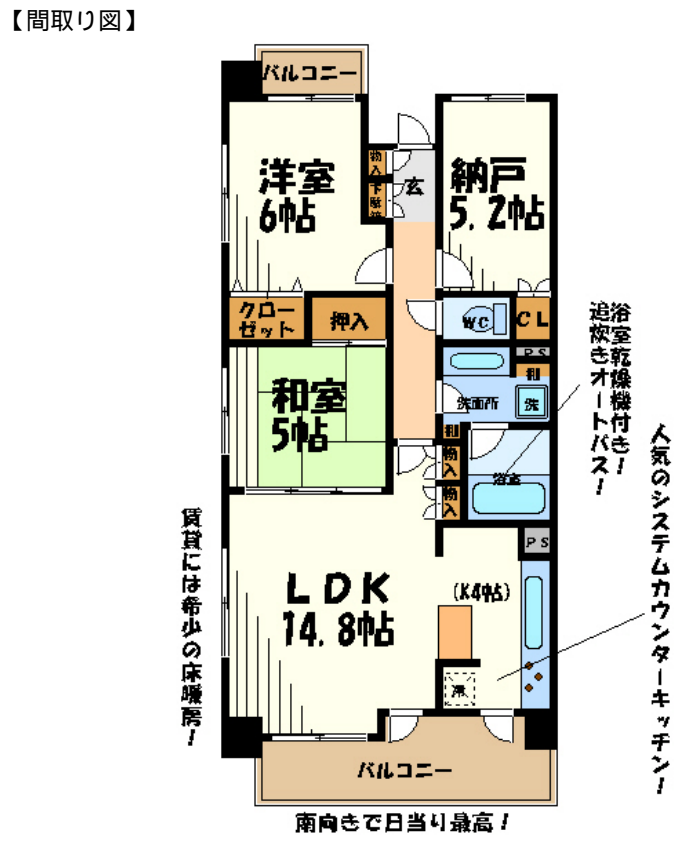
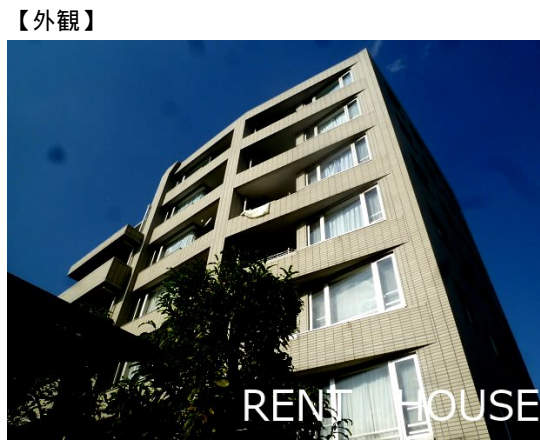


# FOR RENT

賃料	管理費等
178,000円	10,000円

2F以上,2面採光,オートロック,セキュリティ有り,ディンプルキー,モニタ付オートロック,玄関ホール,出窓,振り分け,眺望良好,通風良好,陽当たり良好,内装リフォーム済,24時間有人管理,外壁タイル張



間取り	2SLDK		
敷金	1ヶ月	礼金	1.5ヶ月
敷引/償却金	-	保証金	-
物件種別	マンション		
建物名・部屋番号	クラッサ調布		
物件所在地	東京都調布市国領町1丁目		
交通	京王線 布田駅 徒歩3分 京王線 調布駅 徒歩13分		
間取詳細	洋室(6畳) S(5.19畳) LDK(14.8畳) 和室(5畳)		
構造・規模	鉄筋コンクリート 7階建 4階		
専有面積	68.32㎡	向き	南西
築年月	2002年2月	契約期間	2年
損害保険	有 21,500円 24ヶ月	入居時期	相談
駐車場	有(敷地内) 19440円/月 ~ 駐輪場 バイク置き場		
設備	24時間換気システム, 3口以上コンロ, B S, C A T V, C S, インターホン, エアコン, オートバス, カウ		
その他費用	[一時金] 鍵交換費用: 22,000円		
入居諸条件	楽器等の使用相談 性別不問 二人可 高齢者相談		
保証会社	必須 初回保証料...総賃料の50% 2年目以降 年/9600円		
備考	ルームシェア相談 ピアノ可 楽器可 契約金のクレジット払い可 保証人不要制度利用可 大型スーパー・コンビニ徒歩圏内 デザイナーズ風マンション RCマンション SOHO相談 防音サッシ 南向き眺望良好 南西角部屋2面採光出窓付き		

図面と現況が異なる場合は現況が優先となります。

間取りの「S」はサービスルーム(納戸)です。

情報更新日2024年11月23日

No.0000018012



東京都知事(5)第77443号  
社団法人全国宅地建物取引業協会  
**株式会社レントハウス 調布店**  
東京都調布市小島町2丁目5-1-9 高野ビル1F・4F  
TEL:042-490-5533 FAX:042-490-5522  
E-mail: chofu@renthouse.co.jp  
URL: http://www.renthouse.co.jp/chofu1122.html



携帯サイトから物件詳細を閲覧できます!

取引態様	手数料負担の割合	貸主	借主
仲介先物	手数料配分の割合	元付	客付