

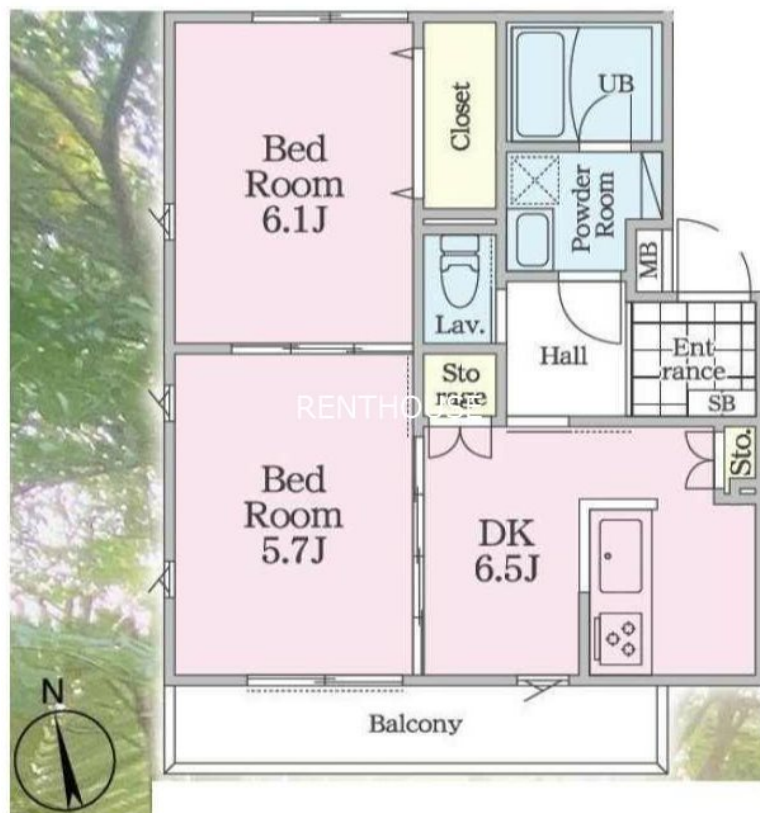
賃料	管理費等
152,000円	10,000円

2F以上,ディンプルキー,玄関ホール,振り分け,眺望良好,通風良好,陽当たり良好,閑静な住宅街,防犯カメラ

【外観】



【間取り図】



間取り	2DK		
敷金	無	礼金	1ヶ月
敷引/償却金	-	保証金	-
物件種別	アパート		
建物名・部屋番号	ヴィスタガーデン調布		
物件所在地	東京都調布市布田6丁目		
交通	京王線 調布駅 徒歩8分 京王線 布田駅 徒歩10分		
間取詳細	洋室(6.1畳) 洋室(5.7畳) DK(6.5畳)		
構造・規模	軽量鉄骨 3階建 2階		
専有面積	44.1㎡	向き	南
築年月	2024年9月	契約期間	2年
損害保険	有	入居時期	即時
駐車場	近隣駐車場 20000円/月 ~ 駐輪場		
設備	TVインターホン,エアコン,カウンターキッチン,クローゼット,システムキッチン,シャワー,シャワー付		
その他費用	[一時金] 入居者倶楽部: 29,700円		
入居諸条件	二人可 法人可 子供可		
保証会社	必須 初回保証料: 賃料等の50%		
備考			

図面と現況が異なる場合は現況が優先となります。

間取りの「S」はサービスルーム(納戸)です。

情報更新日2024年11月21日

No.0000017775

お問合せ先



東京都知事(5)第77443号
社団法人全国宅地建物取引業協会

株式会社レントハウス 調布店

東京都調布市小島町2丁目5-1-9 高野ビル1F・4F
TEL:042-490-5533 FAX:042-490-5522
E-mail: chofu@renthouse.co.jp
URL: http://www.renthouse.co.jp/chofu1122.html



携帯サイトから物件詳細を閲覧できます!

取引態様	手数料負担の割合	貸主	借主
仲介先物	手数料配分の割合	元付	客付