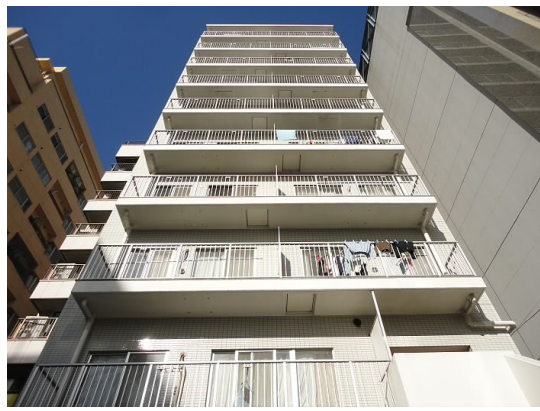


FOR RENT

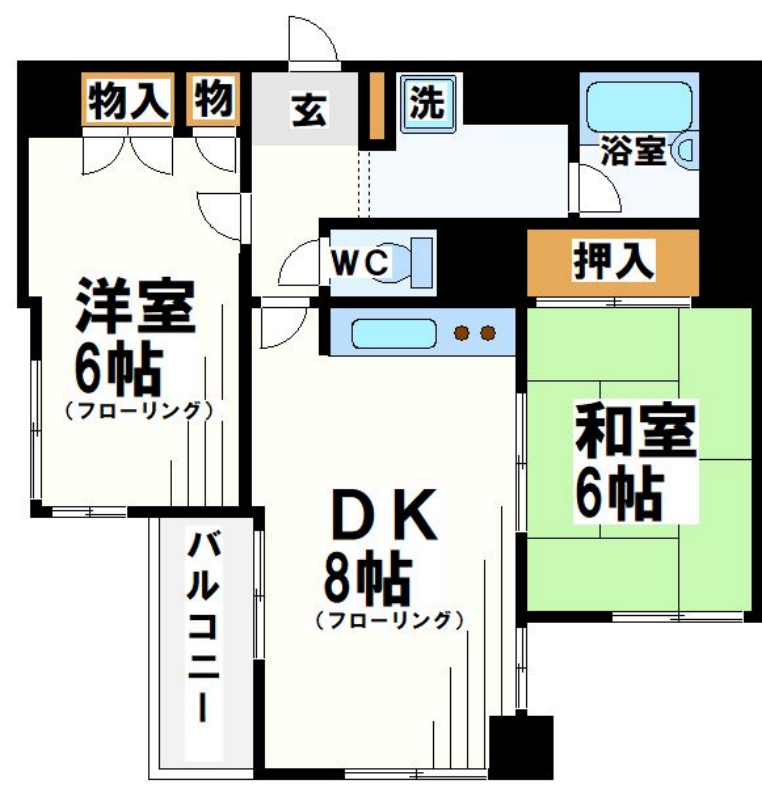
賃料	管理費等
105,000円	10,000円

2F以上,2面採光,オートロック,角住戸,玄関ホール,最上階,上階無し,振り分け,眺望良好,通風良好,陽当たり良好,内装リフォーム済,駅まで平坦,外壁タイル張り

【外観】



【間取り図】



間取り	2LDK		
敷金	1ヶ月	礼金	1ヶ月
敷引/償却金	-	保証金	-
物件種別	マンション		
建物名・部屋番号	アネックス調布		
物件所在地	東京都調布市布田1丁目		
交通	京王線 調布駅 徒歩1分 京王線 布田駅 徒歩6分		
間取詳細	洋室(6畳) 和室(6畳) LDK(8畳)		
構造・規模	鉄骨鉄筋コンクリート 10階建 10階		
専有面積	47.54㎡	向き	東
築年月	1988年9月	契約期間	2年
損害保険	有 19,000円 24ヶ月	入居時期	即時
駐車場	近隣駐車場 20000円/月 ~ 駐輪場		
設備	2口コンロ, C A T V, インターホン, エアコン, ガスキッチン, ガスコンロ設置可, クローゼット, クローゼ		
その他費用			
入居諸条件	性別不問 二人可 高齢者可 法人可 子供可		
保証会社	必須 詳しくは当社まで		
備考			

図面と現況が異なる場合は現況が優先となります。

間取りの「S」はサービスルーム(納戸)です。

情報更新日2024年9月22日

No.0000017768



東京都知事(5)第77443号
社団法人全国宅地建物取引業協会
株式会社レントハウス 調布店
東京都調布市小島町2丁目5-1-9 高野ビル1F・4F
TEL:042-490-5533 FAX:042-490-5522
E-mail: chofu@renthouse.co.jp
URL: http://www.renthouse.co.jp/chofu1122.html



携帯サイトから物件詳細を閲覧できます!

取引態様	手数料負担の割合	貸主	借主
仲介先物	手数料配分の割合	元付	客付