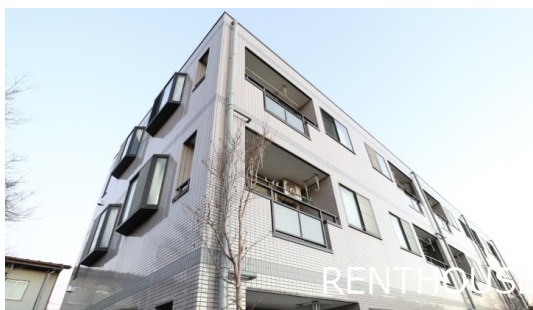


# FOR RENT

|         |        |
|---------|--------|
| 賃料      | 管理費等   |
| 88,000円 | 2,000円 |

振り分け,眺望良好,通風良好,陽当たり良好,内装リフォーム済,駅まで平坦

【外観】



【間取り図】



|          |  |      |     |
|----------|--|------|-----|
| 間取り      | 2DK  |      |     |
| 敷金       | 1ヶ月  | 礼金   | 1ヶ月 |
| 敷引/償却金   | -  | 保証金  | -   |
| 物件種別     | マンション  |      |     |
| 建物名・部屋番号 | キャピタルコート   |      |     |
| 物件所在地    | 東京都府中市多磨町1丁目   |      |     |
| 交通       | 西武多摩川線 多磨駅 徒歩6分<br>西武多摩川線 白糸台駅 徒歩27分                         |      |     |
| 間取詳細     | 和室(6畳) 洋室(6畳) DK(6畳)   |      |     |
| 構造・規模    | 鉄骨 3階建 1階  |      |     |
| 専有面積     | 43㎡  | 向き   | 西   |
| 築年月      | 1994年5月  | 契約期間 | 2年  |
| 損害保険     | 有 21,500円 24ヶ月   | 入居時期 | 即時  |
| 駐車場      | 有(敷地内) 10000円/月~ 駐輪場 バイク置き場                                  |      |     |
| 設備       | 3口以上コンロ, C A T V, インターホン, エアコン, ガスキッチン, ガスコンロ設置済, グリル, クローゼツ |      |     |
| その他費用    | [一時金] 鍵交換費用: 20,900円   |      |     |
| 入居諸条件    | ペット可 事務所相談 性別不問 二人可 法人可                                      |      |     |
| 保証会社     | 可 初回保証料: 賃料等の50%   |      |     |
| 備考       |  |      |     |

図面と現況が異なる場合は現況が優先となります。

間取りの「S」はサービスルーム(納戸)です。

情報更新日2024年9月16日

No.0000017759

お問合せ先



東京都知事(5)第77443号  
社団法人全国宅地建物取引業協会

株式会社レントハウス 調布店

東京都調布市小島町2丁目5-1-9 高野ビル1F・4F  
TEL:042-490-5533 FAX:042-490-5522  
E-mail: chofu@renthouse.co.jp  
URL: http://www.renthouse.co.jp/chofu1122.html



携帯サイトから物件詳細を閲覧できます!

|          |          |    |    |    |      |
|----------|----------|----|----|----|------|
| 取引態様     | 手数料負担の割合 | 貸主 | 0% | 借主 | 100% |
| 仲介元付(一般) | 手数料配分の割合 | 元付 | 0% | 客付 | 100% |