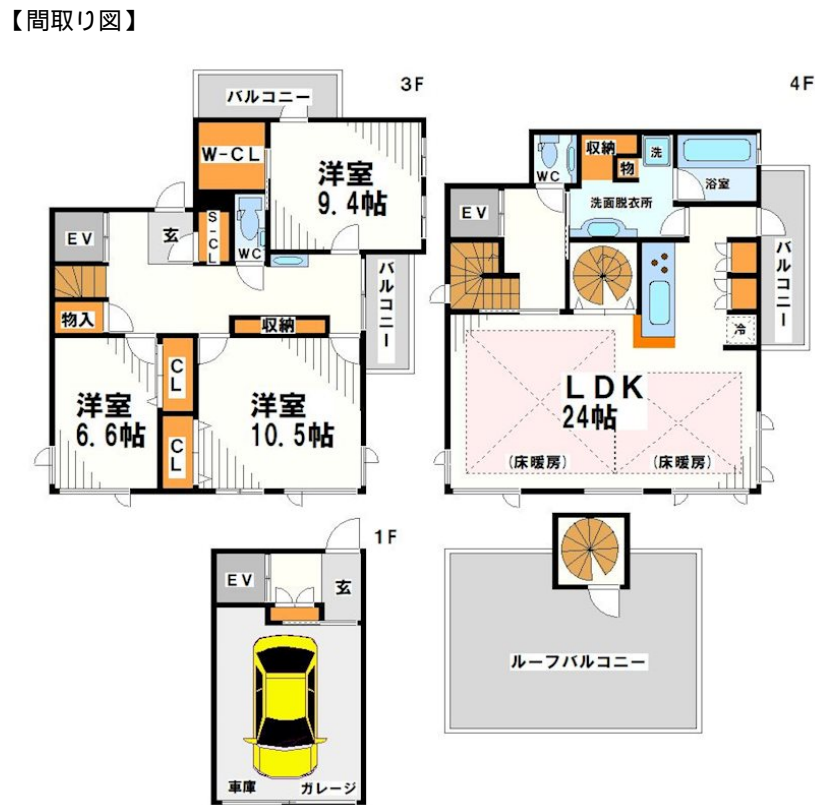


FOR RENT

賃料	管理費等
380,000円	5,000円

1フロア1住戸, 2F以上, 2面採光, 3面バルコニー, 3面採光, オートロック, セキュリティ有り, ダブルロック, ディンプルキー, モニタ付オートロック, ワイドバルコニー, 花火大会鑑賞, 角住戸, 玄関ポーチ, 玄



間取り	3SLDK		
敷金	1ヶ月	礼金	1ヶ月
敷引/償却金	-	保証金	-
物件種別	マンション		
建物名・部屋番号	セスエマート調布 【当店限定物件】		
物件所在地	東京都調布市布田4丁目		
交通	京王線 調布駅 徒歩3分 京王線 布田駅 徒歩7分		
間取詳細			
構造・規模	鉄骨 4階建 3階		
専有面積	175.45㎡	向き	南
築年月	2020年3月	契約期間	定期借家契約 2年
損害保険	有 21,500円 24ヶ月	入居時期	相談
駐車場	有(敷地内) 駐輪場 バイク置き場		
設備	24時間換気システム, 3口以上コンロ, IHクッキングヒーター, TVインターホン, インターホン, ウォー		
その他費用	[一時金] 24Hサポート料: 18,480円		
入居諸条件	事務所相談 性別不問 二人可 高齢者相談 法人可		
保証会社	必須 総賃料の50% - 詳しくは弊社までお問合せ下さい。		
備考	オーナー様使用の特別な部屋です 屋上から調布を一望		

図面と現況が異なる場合は現況が優先となります。

間取りの「S」はサービスルーム(納戸)です。

情報更新日2024年9月19日

No.0000017676



東京都知事(5)第77443号
社団法人全国宅地建物取引業協会
株式会社レントハウス 調布店
東京都調布市小島町2丁目51-9 高野ビル1F・4F
TEL:042-490-5533 FAX:042-490-5522
E-mail: chofu@renthouse.co.jp
URL: http://www.renthouse.co.jp/chofu1122.html



携帯サイトから物件詳細を閲覧できます!

取引態様	手数料負担の割合	貸主	0%	借主	100%
仲介元付(専任)	手数料配分の割合	元付	0%	客付	100%