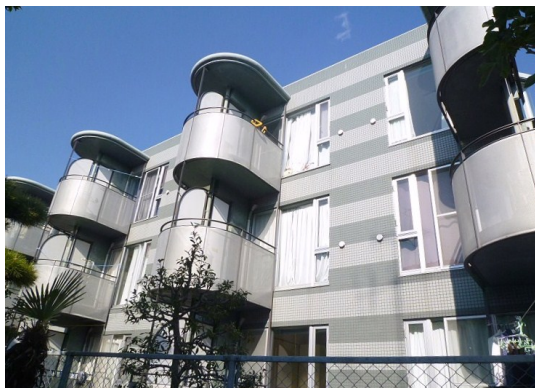


FOR RENT

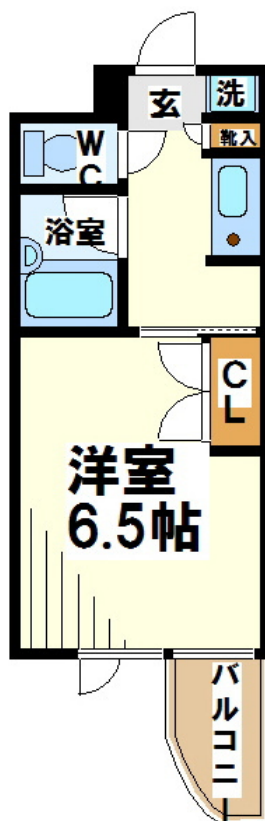
賃料	管理費等
51,000円	5,000円

オートロック,ディンプルキー,モニタ付オートロック,玄関ホール,眺望良好,通風良好,陽当たり良好,内装リフォーム済,外壁
タイル張り,閑静な住宅街

【外観】



【間取り図】



間取り	1K		
敷金	1ヶ月	礼金	無
敷引/ 償却金	-	保証金	-
物件種別	マンション		
建物名・部屋番号	エミネンス国領		
物件所在地	東京都調布市八雲台2丁目		
交通	京王線 国領駅 徒歩8分 京王線 調布駅 徒歩17分		
間取詳細	洋室(6.5畳) K(2㎡)		
構造・規模	鉄筋コンクリート 3階建 1階		
専有面積	20.1㎡	向き	南東
築年月	1996年3月	契約期間	2年
損害保険	有 15,000円 24ヶ月	入居時期	相談
駐車場	有(敷地内) 16500円/月 ~ 駐輪場 バイク置き場		
設備	BS, CATV, CATVインターネット, CS, IHクッキングヒーター, TVイ ンターホン, インターネッ		
その他費用	[一時金] 鍵交換費用: 19,800円 [月次費用] トラブルサポート24: 1,100円		
入居諸条件	性別不問 法人可 単身可		
保証会社	必須 月額総賃料の50% (初回2年)、更新時: 月額総賃料の30%		
備考	マンションタイプ 安心のオートロック付き物件		

図面と現況が異なる場合は現況が優先となります。

間取りの「S」はサービスルーム(納戸)です。

情報更新日2024年9月21日

No.0000017675

お問合せ先



東京都知事(5)第77443号
社団法人全国宅地建物取引業協会

株式会社レントハウス 調布店

東京都調布市小島町2丁目51-9 高野ビル1F・4F

TEL:042-490-5533 FAX:042-490-5522

E-mail: chofu@renthouse.co.jp

URL: http://www.renthouse.co.jp/chofu1122.html



携帯サイトから物件詳細を閲覧できます!

取引態様	手数料 負担の割合	貸主	借主
仲介元付 (一般)	手数料 配分の割合	元付	客付