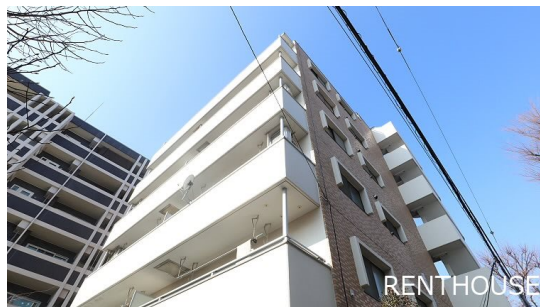


FOR RENT

賃料	管理費等
140,000円	5,000円

2F以上,ディンプルキー,角住戸,玄関ホール,高層階,出窓,振り分け,眺望良好,通風良好,南面バルコニー,陽当たり良好,内装リフォーム済,駅まで平坦,駅前,外壁タイル張り

【外観】



【間取り図】



間取り	2LDK		
敷金	1ヶ月	礼金	1ヶ月
敷引/償却金	-	保証金	-
物件種別	マンション		
建物名・部屋番号	ドンジョン国領		
物件所在地	東京都調布市国領町1丁目		
交通	京王線 国領駅 徒歩6分 京王線 布田駅 徒歩8分		
間取詳細	洋室(7畳) 洋室(4畳) LDK(13.6畳)		
構造・規模	鉄筋コンクリート 6階建 2階		
専有面積	52.6㎡	向き	南
築年月	1988年4月	契約期間	2年
損害保険	有	入居時期	相談
駐車場	有(敷地内) 18700円/月 ~ 駐輪場		
設備	2口コンロ, B S, C A T V, C A T Vインターネット, C S, T Vインターホン, インターネット専用線各部		
その他費用			
入居諸条件	ペット可 二人可 高齢者相談 法人可 子供可		
保証会社	必須 詳細はお問い合わせください。		
備考			

図面と現況が異なる場合は現況が優先となります。

間取りの「S」はサービスルーム(納戸)です。

情報更新日2024年9月9日

No.0000017597



東京都知事(5)第77443号
社団法人全国宅地建物取引業協会

株式会社レントハウス 調布店

東京都調布市小島町2丁目51-9 高野ビル1F・4F
TEL:042-490-5533 FAX:042-490-5522
E-mail: chofu@renthouse.co.jp
URL: http://www.renthouse.co.jp/chofu1122.html



携帯サイトから物件詳細を閲覧できます!

取引態様	手数料負担の割合	貸主	借主
仲介先物	手数料配分の割合	元付	客付