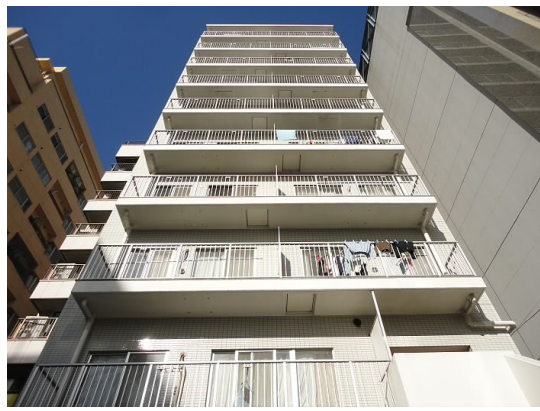


FOR RENT

賃料	管理費等
113,000円	10,000円

2F以上,オートロック,ディンプルキー,角住戸,玄関ホール,振り分け,眺望良好,通風良好,陽当たり良好,内装リフォーム済,外壁タイル張り

【外観】



【間取り図】



間取り	2DK		
敷金	1ヶ月	礼金	1ヶ月
敷引/償却金	-	保証金	-
物件種別	マンション		
建物名・部屋番号	アネックス調布		
物件所在地	東京都調布市布田1丁目		
交通	京王線 調布駅 徒歩1分 京王線 布田駅 徒歩6分		
間取詳細	洋室(5畳) 和室(6畳) DK(8畳)		
構造・規模	鉄骨鉄筋コンクリート 10階建 8階		
専有面積	50.5㎡	向き	北
築年月	1988年9月	契約期間	2年
損害保険	有 20,000円 24ヶ月	入居時期	相談
駐車場	近隣駐車場 20000円/月 ~ 駐輪場		
設備	2口コンロ, B S, C A T V, C A T Vインターネット, インターネット専用線各 部屋配線済み, インターネット		
その他費用	[一時金] 鍵交換費用: 17,600円 入居者限定会員サービス: 11,000円		
入居諸条件	性別不問 二人可 法人可 子供可 単身可		
保証会社	可 初回保証料...総賃料の50%		
備考			

図面と現況が異なる場合は現況が優先となります。

間取りの「S」はサービスルーム(納戸)です。

情報更新日2024年9月22日

No.0000017242



東京都知事(5)第77443号
社団法人全国宅地建物取引業協会
株式会社レントハウス 調布店
東京都調布市小島町2丁目5-9 高野ビル1F・4F
TEL:042-490-5533 FAX:042-490-5522
E-mail: chofu@renthouse.co.jp
URL: http://www.renthouse.co.jp/chofu1122.html



携帯サイトから物件詳細を閲覧できます!

取引態様	手数料負担の割合	貸主	借主
仲介先物	手数料配分の割合	元付	客付