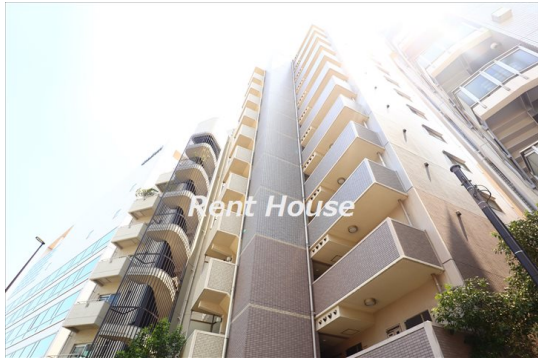


# FOR RENT

賃料	管理費等
105,000円	6,000円

防犯カメラ 耐震構造 タワー型マンション 外壁コンクリート 外壁タイル張り 分譲タイプ 駅まで平坦 閑静な住宅街 平坦地 緑豊かな住宅地 防犯強化地域 2F以上 オートロック ディンプルキー

【外観】



【間取り図】



図面と現況が異なる場合は現況が優先となります。

間取りの「S」はサービスルーム(納戸)です。

間取り	1K		
敷金	1ヶ月	礼金	1ヶ月
敷引/償却金	-	保証金	-
物件種別	マンション		
建物名・部屋番号			
物件所在地	東京都渋谷区富ヶ谷1丁目		
交通	東京メトロ千代田線 代々木公園駅 徒歩4分 小田急線 代々木八幡駅 徒歩5分		
間取詳細	洋室(6畳)		
構造・規模	鉄骨鉄筋コンクリート 12階建 3階		
専有面積	21.17㎡	向き	南
築年月	2003年1月	契約期間	2年
損害保険	有 20,000円	入居時期	相談
駐車場	近隣駐車場 44000円/月~		
設備	エレベーター 24時間ゴミ出し可 敷地内ゴミ置き場 宅配BOX システムキッチン ガスキッチン		
その他費用	[一時金] 安心サポート: 22,000円 鍵交換費用: 18,700円		
入居諸条件	性別不問 単身可		
保証会社	必須 初回保証料: 総賃料等の50% 月額保証料: 総賃料等の1% 詳細はお問い合わせください。		
備考	人と家を結ぶ懸け橋に 真心を込めてご対応させていただきます(^_^)どんな条件でも、まずはレントハウス初台店までご相談下さい 03-5354-3688		

情報更新日2026年6月25日

No.0000020268



東京都知事(6)第77443号  
社団法人全国宅地建物取引業協会

## 株式会社レントハウス 初台店

東京都渋谷区初台1丁目51-5 アクス初台107  
TEL:03-5354-3688 FAX:03-5354-3687  
E-mail: hatsudai@renthouse.co.jp



携帯サイトから物件詳細を閲覧できます!

取引態様	手数料負担の割合	貸主	借主
仲介先物	手数料配分の割合	元付	客付