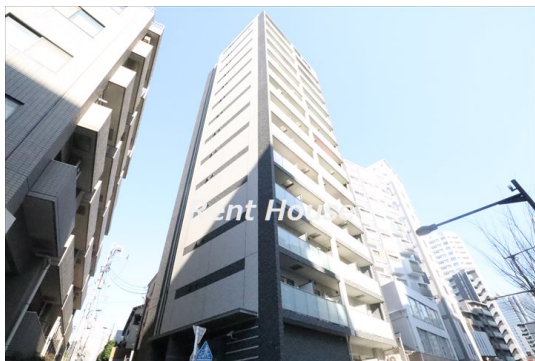


FOR RENT

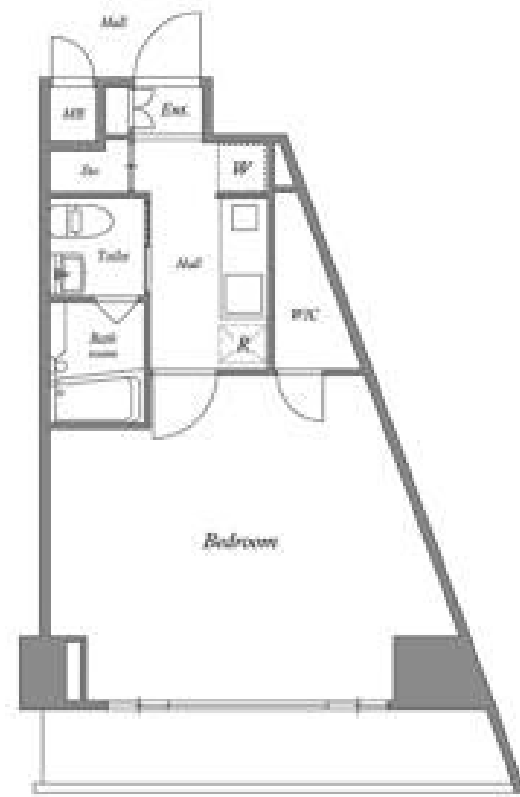
賃料	管理費等
158,000円	12,000円

24時間有人管理 耐震構造 耐火構造 外壁コンクリート 外壁タイル張り 駅まで平坦 駅前 平坦地 緑豊かな住宅地 高層階 2F以上 オートロック モニタ付オートロック ディンプルキー セキュリティ有り

【外観】



【間取り図】



図面と現況が異なる場合は現況が優先となります。

間取りの「S」はサービスルーム(納戸)です。

間取り	1R		
敷金	無	礼金	無
敷引/償却金	-	保証金	-
物件種別	マンション		
建物名・部屋番号			
物件所在地	東京都新宿区西新宿4丁目		
交通	都営大江戸線 西新宿五丁目駅 徒歩4分 京王新線 初台駅 徒歩9分		
間取詳細			
構造・規模	鉄筋コンクリート 14階建 12階		
専有面積	32.52㎡	向き	
築年月	2015年7月	契約期間	2年
損害保険	有 22,000円	入居時期	相談
駐車場	近隣駐車場 35000円/月～		
設備	エレベーター 宅配BOX システムキッチン 2口コンロ ガスキッチン バス・トイレ別 バス有		
その他費用	[一時金] 鍵交換費用: 42,900円		
入居諸条件	性別不問 法人可 単身可		
保証会社	必須 初回保証料: 総賃料等の40% 詳細はお問い合わせください。		
備考			

情報更新日2026年6月21日

No.0000020218

お問合せ先



東京都知事(6)第77443号
社団法人全国宅地建物取引業協会

株式会社レントハウス 初台店

東京都渋谷区初台1丁目51-5 アクス初台107
TEL:03-5354-3688 FAX:03-5354-3687
E-mail: hatsudai@renthouse.co.jp



携帯サイトから物件詳細を閲覧できます!

取引態様	手数料負担の割合	貸主	借主
仲介先物	手数料配分の割合	元付	客付