

FOR RENT

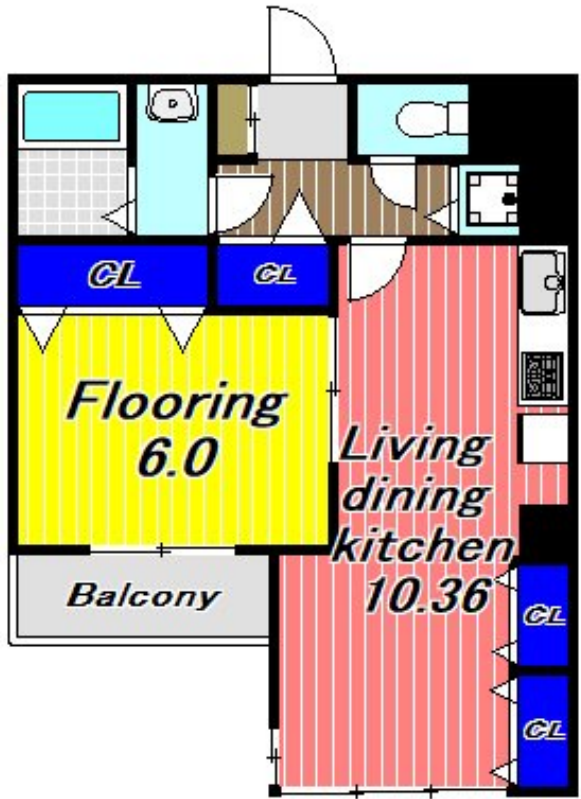
賃料	管理費等
150,000円	10,000円

耐震構造 外壁コンクリート 外壁タイル張り 分譲タイプ 駅まで平坦 閑静な住宅街 緑豊かな住宅地 内装リフォーム済 リノベーション 高層階 最上階 上階無し 2F以上 ディンプルキー セキュリティ有り

【外観】



【間取り図】



図面と現況が異なる場合は現況が優先となります。

間取りの「S」はサービスルーム(納戸)です。

間取り	1LDK		
敷金	1ヶ月	礼金	1ヶ月
敷引/償却金	-	保証金	-
物件種別	マンション		
建物名・部屋番号			
物件所在地	東京都渋谷区代々木5丁目		
交通	小田急線 参宮橋駅 徒歩6分 小田急線 代々木八幡駅 徒歩9分		
間取詳細	LDK(10.3畳) 洋室(6畳)		
構造・規模	鉄筋コンクリート 4階建 2階		
専有面積	45.1㎡	向き	東
築年月	1983年11月	契約期間	2年
損害保険	有 16,550円	入居時期	相談
駐車場	近隣駐車場 35000円/月 ~ 駐輪場 バイク置き場		
設備	エレベーター 敷地内ゴミ置き場 システムキッチン 独立型キッチン 対面式キッチン L字型キッチン		
その他費用	[一時金] 鍵交換費用: 16,500円		
入居諸条件	性別不問 二人可 法人可 子供相談 単身可		
保証会社	必須 初回保証料: 総賃料等の50% 継続保証料: 年/10,000円 詳細はお問い合わせください。		
備考	京王線・小田急線を中心に 20店舗のネットワーク...だから情報が違います! 満足のお部屋探しは『レントハウス初台店』にお任せください! 正しい情報をスピーディにご提供致します		

情報更新日2026年6月14日

No.0000020147



東京都知事(6)第77443号
社団法人全国宅地建物取引業協会

株式会社レントハウス 初台店

東京都渋谷区初台1丁目51-5 アクス初台107
TEL:03-5354-3688 FAX:03-5354-3687
E-mail: hatsudai@renthouse.co.jp



携帯サイトから物件詳細を閲覧できます!

取引態様	手数料負担の割合	貸主	借主
仲介先物	手数料配分の割合	元付	客付