

FOR RENT

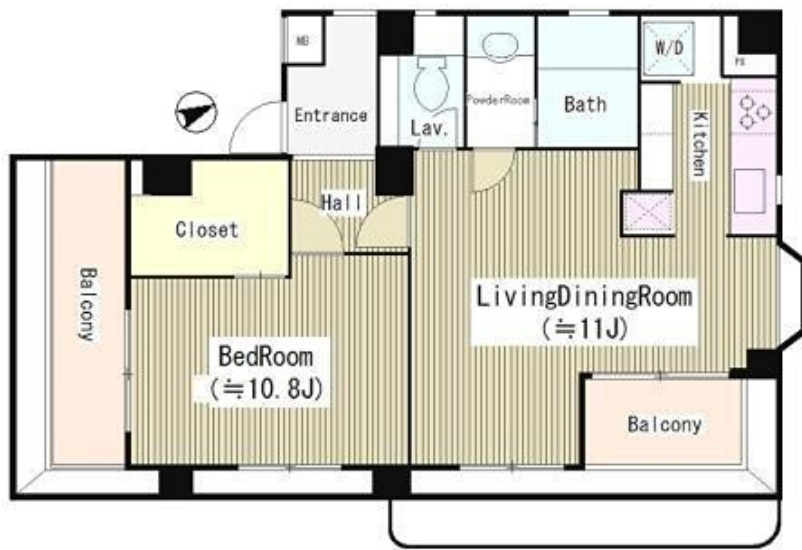
賃料	管理費等
250,000円	0円

耐震構造 免震構造 耐火構造 外壁コンクリート 外壁タイル張り 始発駅 駅まで平坦 閑静な住宅街 平坦地 緑豊かな住宅地 内装リフォーム済 最上階 上階無し 2F以上 オートロック ディンプルキー

【外観】



【間取り図】



間取り	1LDK		
敷金	2ヶ月	礼金	1ヶ月
敷引/償却金	無	保証金	無
物件種別	マンション		
建物名・部屋番号			
物件所在地	東京都渋谷区上原 1丁目		
交通	東京メトロ千代田線 代々木上原駅 徒歩4分 小田急線 代々木上原駅 徒歩4分		
間取詳細	LDK(11畳) 洋室(10.8畳)		
構造・規模	鉄筋コンクリート 3階建 3階		
専有面積	68.4㎡	向き	南
築年月	1990年11月	契約期間	2年
損害保険	有 24ヶ月	入居時期	相談
駐車場	近隣駐車場 40000円/月 ~ 駐輪場		
設備	24時間ゴミ出し可 敷地内ゴミ置き場 内階段 システムキッチン ガスコンロ 設置可 2口コンロ		
その他費用	[一時金] 鍵交換費用: 33,000円		
入居諸条件	性別不問 二人可 法人可 子供可 単身可		
保証会社	可 初回保証料: 総賃料等の50% 2年目以降: 年/10,000円 詳細は弊社までお問い合わせ下さい。		
備考	京王線・小田急線を中心に 20店舗のネットワーク...だから情報が違います! 満足のお部屋探しは『レントハウス初台店』にお任せください! 正しい情報をスピーディにご提供致します		

図面と現況が異なる場合は現況が優先となります。

間取りの「S」はサービスルーム(納戸)です。

情報更新日2026年6月26日

No.0000020102



東京都知事(6)第77443号
社団法人全国宅地建物取引業協会

株式会社レントハウス 初台店

東京都渋谷区初台 1丁目51-5 アクス初台107
TEL:03-5354-3688 FAX:03-5354-3687
E-mail: hatsudai@renthouse.co.jp



携帯サイトから物件詳細を閲覧できます!

取引態様	手数料負担の割合	貸主	借主
仲介先物	手数料配分の割合	元付	客付