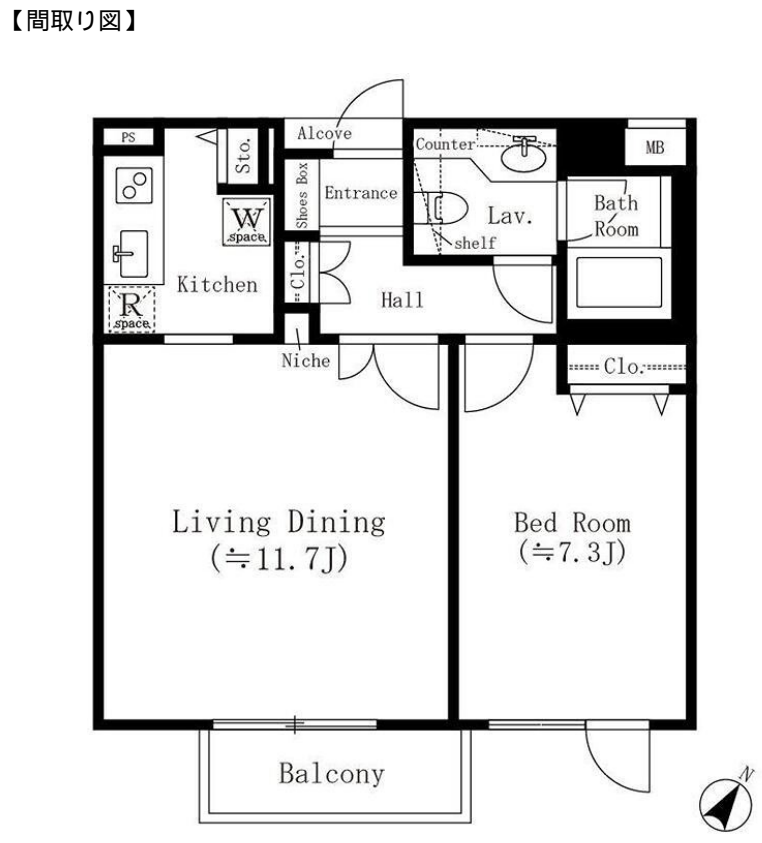
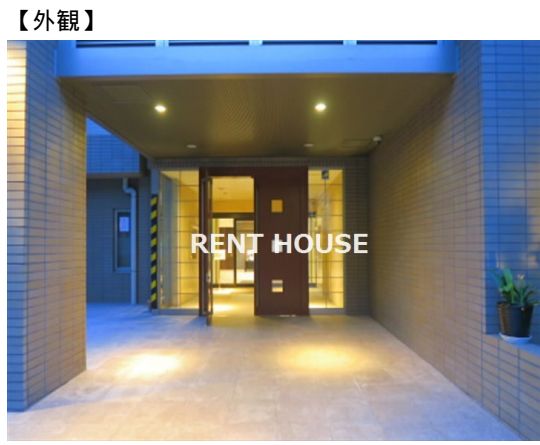


FOR RENT

賃料	管理費等
290,000円	10,000円

防犯カメラ 24時間有人管理 耐震構造 免震構造 耐火構造 デザイナーズ 外壁コンクリート 外壁タイル張り 駅まで平坦 閑静な住宅街 平坦地 緑豊かな住宅地 南面バルコニー 内装リフォーム済



間取り	1LDK		
敷金	1ヶ月	礼金	無
敷引/償却金	-	保証金	-
物件種別	マンション		
建物名・部屋番号	参宮橋マンション		
物件所在地	東京都渋谷区代々木4丁目		
交通	京王新線 初台駅 徒歩5分 小田急線 参宮橋駅 徒歩5分		
間取詳細	K(3畳) LD(11.5畳) 洋室(7.1畳)		
構造・規模	鉄筋コンクリート 7階建 1階		
専有面積	49.18㎡	向き	南
築年月	1993年7月	契約期間	2年
損害保険	有 24ヶ月	入居時期	相談
駐車場	有(敷地内) 54000円/月 ~ 駐輪場		
設備	エレベーター 24時間ゴミ出し可 敷地内ゴミ置き場 内階段 宅配BOX システムキッチン		
その他費用			
入居諸条件	性別不問 二人可 法人可 子供可 単身可		
保証会社	可 初回保証料：総賃料等の50% 継続保証料：年/10,000円 詳細はお問い合わせください。		
備考	『ここに頼んで良かった』を原動力に、お部屋探しに真剣に向き合います 京王線・小田急線・丸の内線のお部屋探しはレントハウス初台店まで 03-5354-3688		

図面と現況が異なる場合は現況が優先となります。

間取りの「S」はサービスルーム(納戸)です。

情報更新日2026年6月26日

No.0000020090



東京都知事(6)第77443号
社団法人全国宅地建物取引業協会
株式会社レントハウス 初台店
東京都渋谷区初台1丁目51-5 アクス初台107
TEL:03-5354-3688 FAX:03-5354-3687
E-mail: hatsudai@renthouse.co.jp



携帯サイトから物件詳細を閲覧できます!

取引態様	手数料負担の割合	貸主	借主
仲介先物	手数料配分の割合	元付	客付