

FOR RENT

賃料	管理費等
480,000円	0円

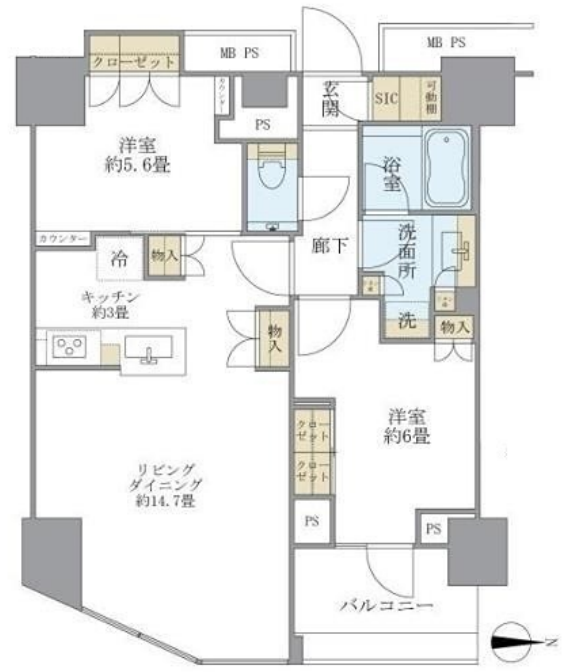
人と家を結ぶ懸け橋に 真心を込めてご対応させ

防犯カメラ 免震構造 タワー型マンション デザイナーズ 分譲タイプ 始発駅 駅まで平坦 駅前 平坦地 緑豊かな住宅地 高層階 2F以上 オートロック モニタ付オートロック ダブルロック ディンプルキー

【外観】



【間取り図】



図面と現況が異なる場合は現況が優先となります。

間取りの「S」はサービスルーム(納戸)です。

間取り	2LDK		
敷金	1ヶ月	礼金	1ヶ月
敷引/償却金	-	保証金	-
物件種別	マンション		
建物名・部屋番号	Brillia Tower代々木公園CLASSY		
物件所在地	東京都渋谷区富ヶ谷1丁目		
交通	東京メトロ千代田線 代々木公園駅 徒歩2分 小田急線 代々木八幡駅 徒歩3分		
間取詳細	LDK(17.7畳) 洋室(6畳) 洋室(5.6畳)		
構造・規模	鉄筋コンクリート 19階建 17階		
専有面積	68.42㎡	向き	東
築年月	2018年11月	契約期間	2年
損害保険	有 24,000円 24ヶ月	入居時期	相談
駐車場	有(敷地内) 40000円/月~ 駐輪場		
設備	エレベーター 宅配BOX システムキッチン 2口コンロ 3口以上コンロ ガス キッチン バス・トイレ別		
その他費用	[一時金] T-SupportClub : 19,800円		
入居諸条件	性別不問 二人可 法人可 子供可		
保証会社	可 初回保証料:総賃料等の50% 月額保証料:総賃料等の1% 詳細はお問い合わせください。		
備考			

情報更新日2026年6月26日

No.0000020050



東京都知事(6)第77443号
社団法人全国宅地建物取引業協会
株式会社レントハウス 初台店
東京都渋谷区初台1丁目51-5 アクス初台107
TEL:03-5354-3688 FAX:03-5354-3687
E-mail: hatsudai@renthouse.co.jp



携帯サイトから物件詳細を閲覧できます!

取引態様	手数料負担の割合	貸主	借主
仲介先物	手数料配分の割合	元付	客付