

# FOR RENT

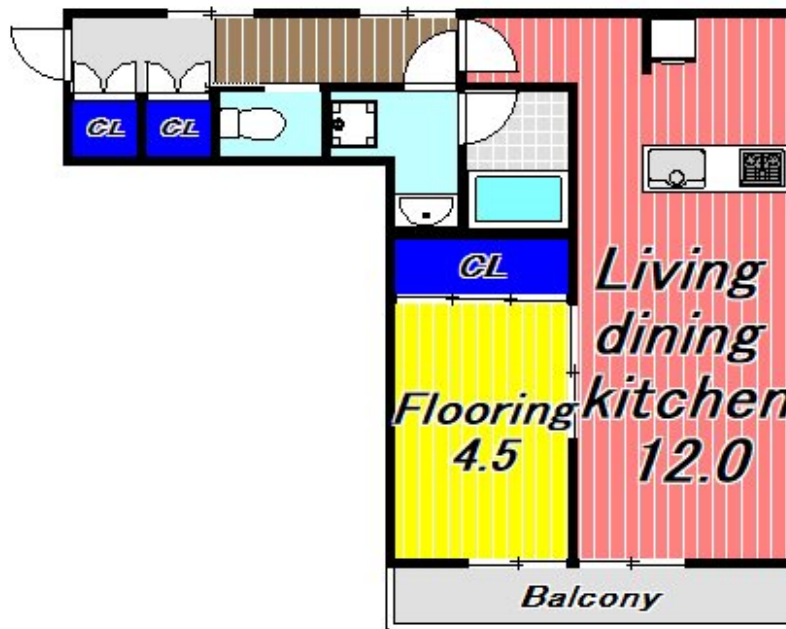
賃料	管理費等
170,000円	8,500円

外壁コンクリート 始発駅 閑静な住宅街 緑豊かな住宅地 ワイドバルコニー 内装リフォーム済 リノベーション オートロック モニタ付オートロック ディンプルキー セキュリティ有り 角住戸 2面採光

### 【外観】



### 【間取り図】



間取り	1LDK		
敷金	1ヶ月	礼金	1ヶ月
敷引/償却金	-	保証金	-
物件種別	マンション		
建物名・部屋番号			
物件所在地	東京都渋谷区初台2丁目		
交通	京王新線 初台駅 徒歩10分 東京メトロ千代田線 代々木上原駅 徒歩15分		
間取詳細	LDK(12畳) 洋室(4.5畳)		
構造・規模	鉄筋コンクリート 4階建 1階		
専有面積	42.93㎡	向き	南
築年月	1964年4月上旬	契約期間	2年
損害保険	有 23,100円	入居時期	相談
駐車場	近隣駐車場 38000円/月 ~ 駐輪場		
設備	エレベーター 宅配BOX システムキッチン 2口コンロ 3口以上コンロ グリル ガスキッチン		
その他費用	[一時金] 鍵交換代: 22,000円		
入居諸条件	性別不問 二人可 单身可		
保証会社	必須 (オrico) 初回保証料: 総賃料等の50% 月額保証料: 総賃料等の1% 詳細はお問い合わせください		
備考	京王線・小田急線を中心に 20店舗のネットワーク...だから情報が違います! 満足のお部屋探しは『レントハウス初台店』にお任せください! 正しい情報をスピーディにご提供致します		

図面と現況が異なる場合は現況が優先となります。

間取りの「S」はサービスルーム(納戸)です。

情報更新日2026年6月18日

No.0000020029

お問合せ先



東京都知事(6)第77443号  
社団法人全国宅地建物取引業協会

株式会社レントハウス 初台店

東京都渋谷区初台1丁目51-5 アクス初台107  
TEL:03-5354-3688 FAX:03-5354-3687  
E-mail: hatsudai@renthouse.co.jp



携帯サイトから物件詳細を閲覧できます!

取引態様	手数料負担の割合	貸主	借主
仲介先物	手数料配分の割合	元付	客付