

FOR RENT

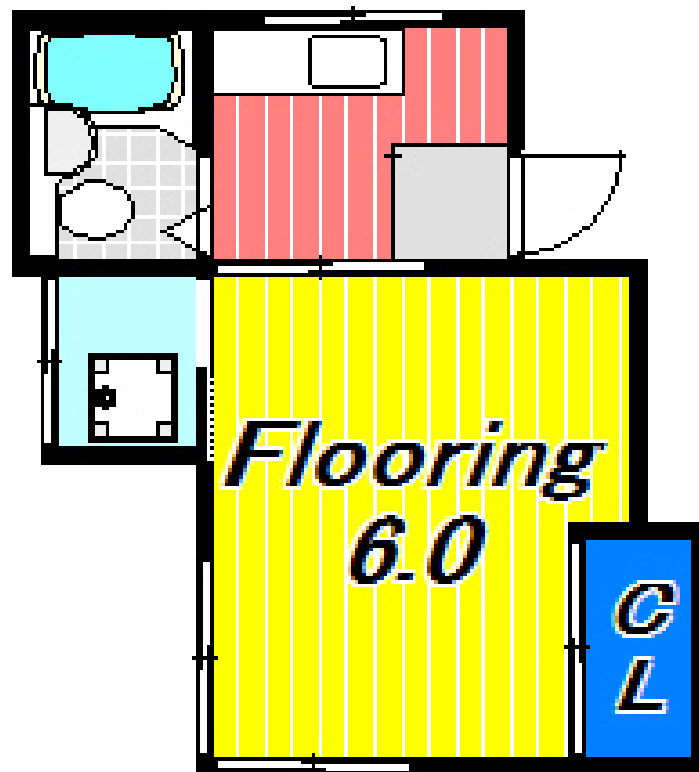
賃料	管理費等
63,000円	0円

駅まで平坦 閑静な住宅街 緑豊かな住宅地 内装リフォーム済 2F以上 玄関ホール 角住戸 南西角住戸 2面採光 陽当たり良好 眺望良好 通風良好

【外観】



【間取り図】



図面と現況が異なる場合は現況が優先となります。

間取りの「S」はサービスルーム(納戸)です。

間取り	1K		
敷金	1ヶ月	礼金	1ヶ月
敷引/償却金	-	保証金	-
物件種別	アパート		
建物名・部屋番号			
物件所在地	東京都渋谷区本町6丁目		
交通	京王新線 幡ヶ谷駅 徒歩7分 京王新線 初台駅 徒歩10分		
間取詳細	洋室(6畳) K(2.5畳)		
構造・規模	木造 2階建 2階		
専有面積	18㎡	向き	東
築年月	1996年1月	契約期間	2年
損害保険	有 21,500円 24ヶ月	入居時期	即時
駐車場	近隣駐車場 32000円/月 ~ 駐輪場		
設備	敷地内ゴミ置き場 ガスコンロ設置可 2口コンロ ガスキッチン キッチンに窓 バス有 シャワー		
その他費用	[一時金] 鍵交換費用: 20,900円		
入居諸条件	性別不問 法人可 単身可		
保証会社	可 初回保証料: 総賃料の33% 継続保証料: 総賃料の2.2% 手数料550円		
備考	京王線・小田急線を中心に 20店舗のネットワーク...だから情報が違います! 満足の部屋探しは『レントハウス初台店』にお任せください! 正しい情報をスピーディにご提供致します		

情報更新日2026年6月25日

No.0000020026

お問合せ先



東京都知事(6)第77443号
社団法人全国宅地建物取引業協会

株式会社レントハウス 初台店

東京都渋谷区初台1丁目51-5 アクス初台107
TEL:03-5354-3688 FAX:03-5354-3687
E-mail: hatsudai@renthouse.co.jp



携帯サイトから物件詳細を閲覧できます!

取引態様	手数料負担の割合	貸主	借主
仲介元付(一般)	手数料配分の割合	元付	客付