

# FOR RENT

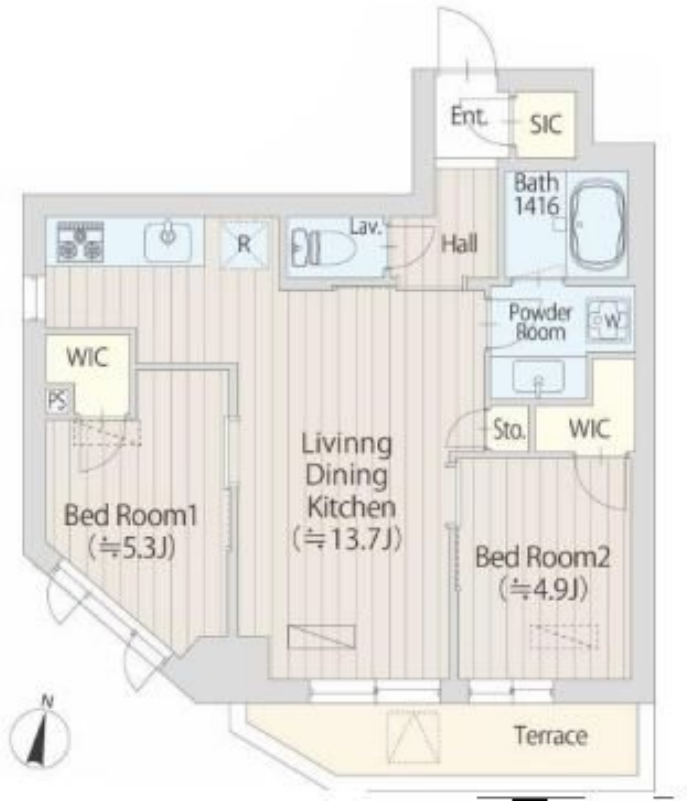
賃料	管理費等
265,000円	0円

防犯カメラ 耐震構造 免震構造 デザイナーズ 外壁タイル張り 始発駅 駅まで平坦 駅前 閑静な住宅街 平坦地 緑豊かな住宅地 防犯強化地域 南面バルコニー 内装リフォーム済 オートロック

【外観】



【間取り図】



図面と現況が異なる場合は現況が優先となります。

間取りの「S」はサービスルーム(納戸)です。

間取り	2LDK		
敷金	1ヶ月	礼金	1ヶ月
敷引/償却金	-	保証金	-
物件種別	マンション		
建物名・部屋番号			
物件所在地	東京都渋谷区笹塚2丁目		
交通	京王線 笹塚駅 徒歩5分 小田急線 代々木上原駅 徒歩15分		
間取詳細	LDK(13.7畳) 洋室(4.9畳) 洋室(5.3畳)		
構造・規模	鉄筋コンクリート 6階建 1階		
専有面積	54.44㎡	向き	南
築年月	2023年1月	契約期間	定期借家契約 2年
損害保険	有	入居時期	相談
駐車場			
設備	エレベーター 24時間ゴミ出し可 敷地内ゴミ置き場 宅配BOX システムキッチン 3口以上コンロ		
その他費用	[一時金] 鍵交換費用: 33,000円		
入居諸条件	性別不問 二人可 法人相談 子供相談 単身可		
保証会社	必須 初回保証料: 総賃料等の50% 2年目以降: 年/10,000円 詳細は弊社までお問い合わせ下さい		
備考			

情報更新日2026年6月14日

No.0000019974



東京都知事(6)第77443号  
社団法人全国宅地建物取引業協会  
**株式会社レントハウス 初台店**  
東京都渋谷区初台1丁目51-5 アクス初台107  
TEL:03-5354-3688 FAX:03-5354-3687  
E-mail: hatsudai@renthouse.co.jp



携帯サイトから物件詳細を閲覧できます!

取引態様	手数料負担の割合	貸主	借主
仲介先物	手数料配分の割合	元付	客付