

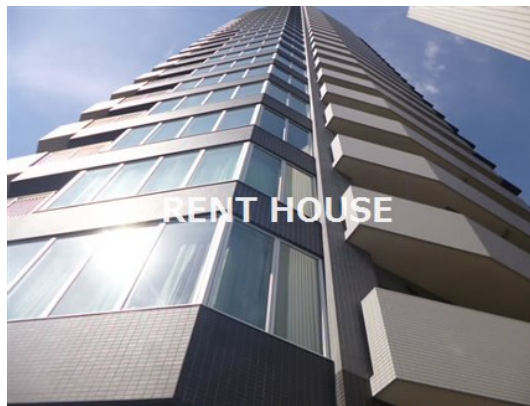
FOR RENT

賃料	管理費等
127,000円	10,000円

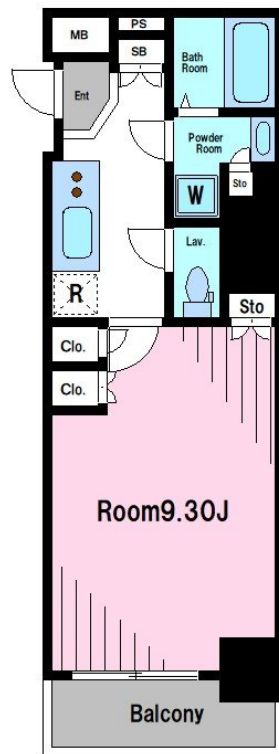
京王線・小田急線を中心に 20店舗のネット

防犯カメラ 24時間有人管理 耐震構造 免震構造 耐火構造 タワー型マンション デザイナーズ 外壁タイル張り 分譲タイプ 駅まで平坦 駅前 平坦地 緑豊かな住宅地 南面バルコニー 2F以上

【外観】



【間取り図】



図面と現況が異なる場合は現況が優先となります。

間取りの「S」はサービスルーム(納戸)です。

間取り	1K		
敷金	1ヶ月	礼金	1ヶ月
敷引/償却金	-	保証金	-
物件種別	マンション		
建物名・部屋番号			
物件所在地	東京都渋谷区代々木4丁目		
交通	京王新線 初台駅 徒歩5分 小田急線 参宮橋駅 徒歩9分		
間取詳細	洋室(9.3畳)		
構造・規模	鉄筋コンクリート 24階建 5階		
専有面積	29.52㎡	向き	北
築年月	2008年8月	契約期間	2年
損害保険	有 20,000円	入居時期	相談
駐車場	有(敷地内) 35000円/月~ 駐輪場 バイク置き場		
設備	エレベーター 24時間ゴミ出し可 フロントサービス 敷地内ゴミ置き場 宅配BOX シアタールーム		
その他費用	[一時金] 鍵交換代: 38,500円 プレミアデスク: 22,000円		
入居諸条件	ペット可 法人可 単身可		
保証会社	必須 初回保証料: 総賃料等の50% 月額保証料: 総賃料等の1.5% 詳細はお問い合わせください。		
備考			

情報更新日2026年6月8日

No.0000019909

お問合せ先



東京都知事(6)第77443号
社団法人全国宅地建物取引業協会

株式会社レントハウス 初台店

東京都渋谷区初台1丁目51-5 アクス初台107
TEL:03-5354-3688 FAX:03-5354-3687
E-mail: hatsudai@renthouse.co.jp



携帯サイトから物件詳細を閲覧できます!

取引態様	手数料負担の割合	貸主	借主
仲介先物	手数料配分の割合	元付	客付