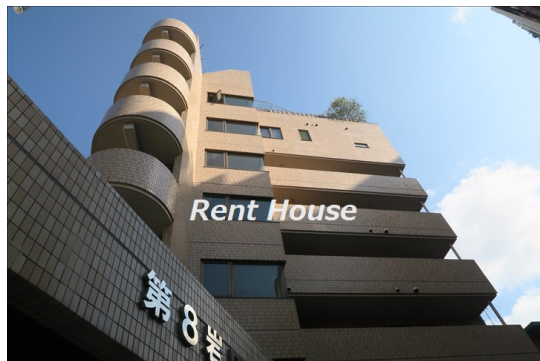


FOR RENT

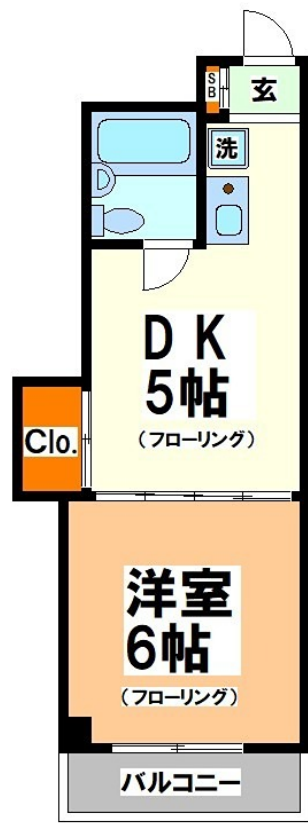
賃料	管理費等
80,000円	3,000円

耐震構造 外壁コンクリート 外壁タイル張り 駅まで平坦 閑静な住宅街 平坦地 緑豊かな住宅地 南面バルコニー 内装リフォーム済 高層階 2F以上 陽当たり良好 眺望良好 通風良好

【外観】



【間取り図】



間取り	1DK		
敷金	1ヶ月	礼金	1ヶ月
敷引/償却金	-	保証金	-
物件種別	マンション		
建物名・部屋番号			
物件所在地	東京都渋谷区西原 1丁目		
交通	京王新線 幡ヶ谷駅 徒歩2分 小田急線 代々木上原駅 徒歩15分		
間取詳細	DK(5畳) 洋室(6畳)		
構造・規模	鉄骨鉄筋コンクリート 8階建 6階		
専有面積	26㎡	向き	南
築年月	1988年1月	契約期間	2年
損害保険	有	入居時期	即時
駐車場	近隣駐車場 32000円/月 ~ 駐輪場		
設備	システムキッチン IHクッキングヒーター パス有 シャワートイレ有 洗面台 エアコン BS		
その他費用			
入居諸条件	事務所相談 性別不問 法人可 単身可		
保証会社			
備考	京王線・小田急線を中心に 20店舗のネットワーク...だから情報量が多いです! 満足のお部屋探しは『レントハウス初台店』にお任せください! 正しい情報をスピーディにご提供致します		

図面と現況が異なる場合は現況が優先となります。

間取りの「S」はサービスルーム(納戸)です。

情報更新日2026年5月17日

No.0000019846



東京都知事(6)第77443号
社団法人全国宅地建物取引業協会
株式会社レントハウス 初台店
東京都渋谷区初台1丁目51-5 アクス初台107
TEL:03-5354-3688 FAX:03-5354-3687
E-mail: hatsudai@renthouse.co.jp



携帯サイトから物件詳細を閲覧できます!

取引態様	手数料負担の割合	貸主	借主
仲介先物	手数料配分の割合	元付	客付