

# FOR RENT

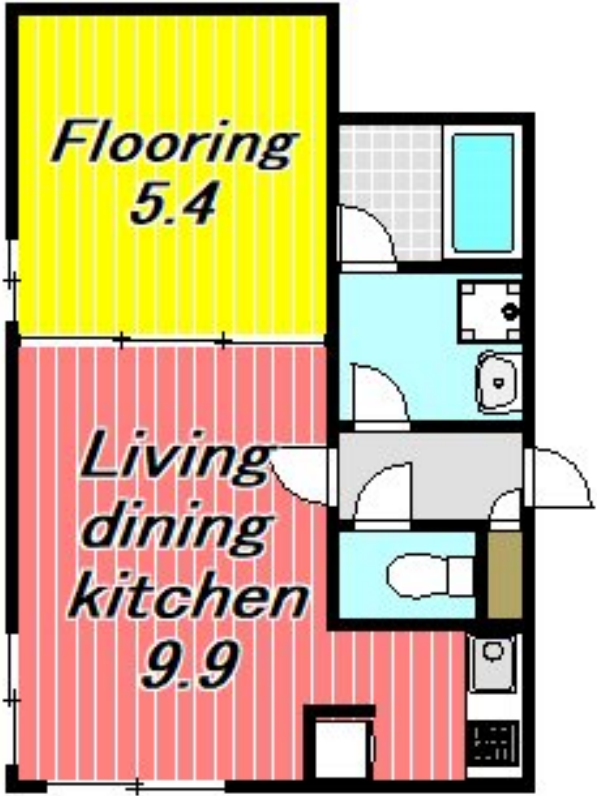
賃料	管理費等
176,000円	12,000円

防犯カメラ 耐震構造 デザイナーズ 外壁コンクリート 始発駅 駅まで平坦 閑静な住宅街 平坦地 2F以上 オートロック モニタ付オートロック ディンプルキー セキュリティ有り 角住戸 眺望良好

【外観】



【間取り図】



図面と現況が異なる場合は現況が優先となります。

間取りの「S」はサービスルーム(納戸)です。

間取り	1LDK		
敷金	無	礼金	無
敷引/償却金	-	保証金	-
物件種別	マンション		
建物名・部屋番号			
物件所在地	東京都渋谷区幡ヶ谷3丁目		
交通	京王新線 幡ヶ谷駅 徒歩10分 京王線 笹塚駅 徒歩15分		
間取詳細	LDK(9.9畳) 洋室(5.4畳)		
構造・規模	鉄筋コンクリート 4階建 3階		
専有面積	33.32㎡	向き	北東
築年月	2022年2月下旬	契約期間	2年
損害保険	有 23,000円	入居時期	相談
駐車場	近隣駐車場 35000円/月 ~ 駐輪場 バイク置き場		
設備	24時間ゴミ出し可 敷地内ゴミ置き場 宅配BOX システムキッチン 2口コンロ ガスキッチン		
その他費用	[一時金] 安心サポート: 22,000円 鍵交換費用: 27,500円		
入居諸条件	性別不問 二人相談 高齢者相談 法人可 子供相談		
保証会社	必須 初回保証料50% 月額保証料: 月/1,000円 詳細はお問い合わせください。		
備考			

情報更新日2026年5月14日

No.0000019815



東京都知事(6)第77443号  
社団法人全国宅地建物取引業協会  
**株式会社レントハウス 初台店**  
東京都渋谷区初台1丁目51-5 アクス初台107  
TEL:03-5354-3688 FAX:03-5354-3687  
E-mail: hatsudai@renthouse.co.jp



携帯サイトから物件詳細を閲覧できます!

取引態様	手数料負担の割合	貸主	借主
仲介先物	手数料配分の割合	元付	客付