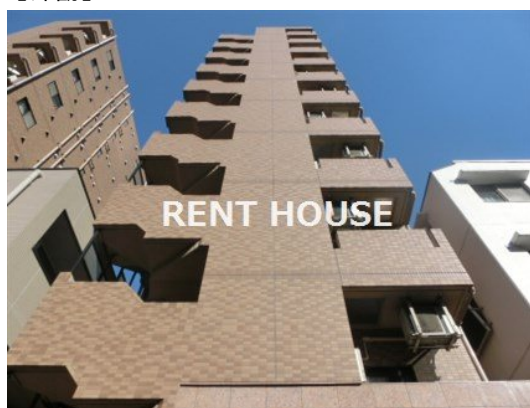


# FOR RENT

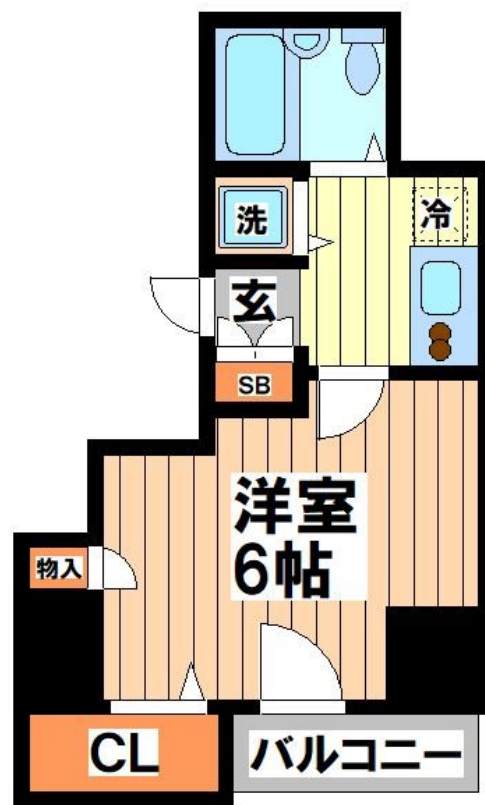
|         |        |
|---------|--------|
| 賃料      | 管理費等   |
| 75,000円 | 5,000円 |

防犯カメラ 耐震構造 外壁タイル張り 分譲タイプ 駅まで平坦 平坦地 高層階 2F以上 オートロック モニタ付オートロック セキュリティ有り

【外観】



【間取り図】



|          |  |      |     |
|----------|--|------|-----|
| 間取り      | 1K   |      |     |
| 敷金       | 1ヶ月  | 礼金   | 1ヶ月 |
| 敷引/償却金   | -  | 保証金  | -   |
| 物件種別     | マンション  |      |     |
| 建物名・部屋番号 |  |      |     |
| 物件所在地    | 東京都新宿区西新宿4丁目   |      |     |
| 交通       | 京王新線 初台駅 徒歩4分<br>都営大江戸線 西新宿五丁目駅 徒歩7分                 |      |     |
| 間取詳細     | 洋室(6畳)   |      |     |
| 構造・規模    | 鉄骨鉄筋コンクリート 11階建 4階                                   |      |     |
| 専有面積     | 18.3㎡  | 向き   | 南   |
| 築年月      | 2002年1月  | 契約期間 | 2年  |
| 損害保険     | 有 20,500円  | 入居時期 | 相談  |
| 駐車場      | 近隣駐車場 30000円/月 ~ 駐輪場                                 |      |     |
| 設備       | エレベーター 宅配BOX システムキッチン 2口コンロ ガスキッチン バス有 シャワートイレ有      |      |     |
| その他費用    | [一時金] 鍵交換費用: 24,200円 入居者サポート: 16,500円 事務手数料: 11,000円 |      |     |
| 入居諸条件    | 性別不問 法人可 単身可   |      |     |
| 保証会社     | 必須 初回保証料: 総賃料等の50% 継続保証料: 年/10,000円 詳細はお問い合わせください。   |      |     |
| 備考       |  |      |     |

図面と現況が異なる場合は現況が優先となります。

間取りの「S」はサービスルーム(納戸)です。

情報更新日2026年5月11日

No.0000019777

お問合せ先



東京都知事(6)第77443号  
社団法人全国宅地建物取引業協会

**株式会社レントハウス 初台店**

東京都渋谷区初台1丁目51-5 アクス初台107  
TEL:03-5354-3688 FAX:03-5354-3687  
E-mail: hatsudai@renthouse.co.jp



携帯サイトから物件詳細を閲覧できます!

|      |          |    |    |
|------|----------|----|----|
| 取引態様 | 手数料負担の割合 | 貸主 | 借主 |
| 仲介先物 | 手数料配分の割合 | 元付 | 客付 |