

# FOR RENT

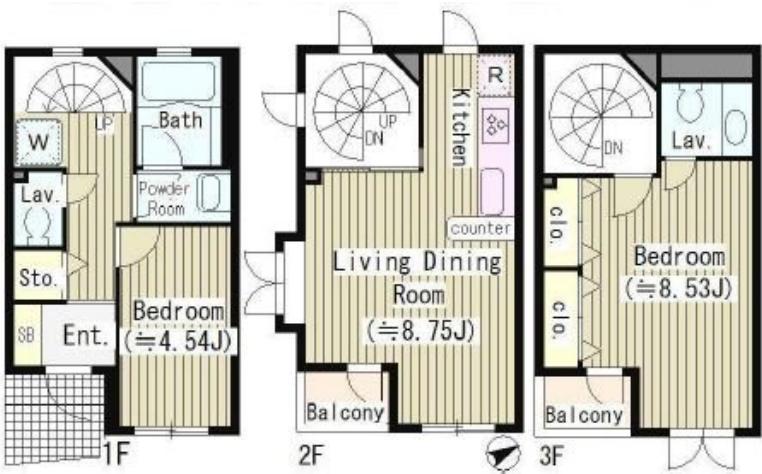
賃料	管理費等
290,000円	0円

耐震構造 免震構造 耐火構造 デザイナーズ 外壁コンクリート 外壁タイル張り 始発駅 駅まで平坦 閑静な住宅街 緑豊かな住宅地 南面バルコニー 内装リフォーム済 最上階 上階無し 2F以上

【外観】



【間取り図】



間取り	2LDK		
敷金	1ヶ月	礼金	1ヶ月
敷引/償却金	-	保証金	-
物件種別	マンション		
建物名・部屋番号			
物件所在地	東京都渋谷区元代々木町		
交通	小田急線 代々木上原駅 徒歩7分 京王新線 初台駅 徒歩14分		
間取詳細	LD(8.56畳) K(2畳) 洋室(8.33畳) 洋室(4.48畳)		
構造・規模	鉄筋コンクリート 3階建 1-3階		
専有面積	71.61㎡	向き	南東
築年月	2004年3月	契約期間	2年
損害保険	有 24ヶ月	入居時期	相談
駐車場	近隣駐車場 40000円/月 ~ 駐輪場		
設備	敷地内ゴミ置き場 システムキッチン 独立型キッチン カウンターキッチン ガスコンロ設置可		
その他費用	[一時金] 鍵交換費用: 33,000円		
入居諸条件	性別不問 二人可 法人可 ルームシェア相談		
保証会社	可 初回保証料: 総賃料等の50% 2年目以降: 年/10,000円 詳細は弊社までお問い合わせ下さい。		
備考			

図面と現況が異なる場合は現況が優先となります。

間取りの「S」はサービスルーム(納戸)です。

情報更新日2026年5月5日

No.0000019724



東京都知事(6)第77443号  
社団法人全国宅地建物取引業協会  
**株式会社レントハウス 初台店**  
東京都渋谷区初台1丁目51-5 アクス初台107  
TEL:03-5354-3688 FAX:03-5354-3687  
E-mail: hatsudai@renthouse.co.jp



携帯サイトから物件詳細を閲覧できます!

取引態様	手数料負担の割合	貸主	借主
仲介先物	手数料配分の割合	元付	客付