

# FOR RENT

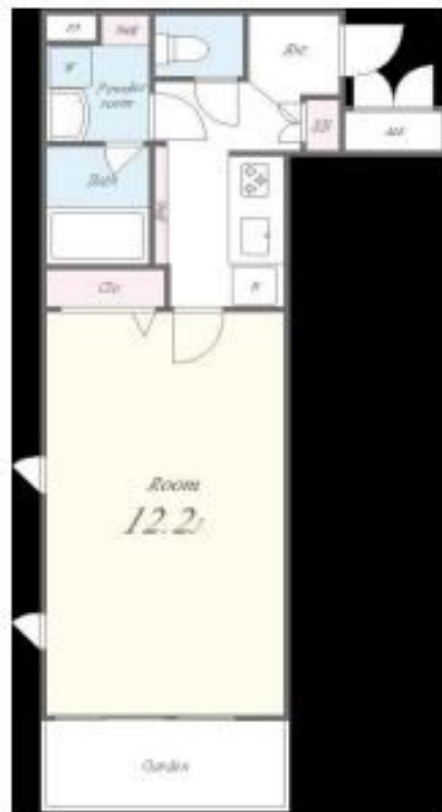
賃料	管理費等
175,000円	8,000円

防犯カメラ 耐震構造 耐火構造 外壁コンクリート 閑静な住宅街 平坦地 緑豊かな住宅地 2F以上 オートロック モニタ付オートロック 電子ロック 防犯ガラス 24時間緊急通報システム セキュリティ有り

【外観】



【間取り図】



図面と現況が異なる場合は現況が優先となります。

間取りの「S」はサービスルーム(納戸)です。

間取り	1K		
敷金	無	礼金	1ヶ月
敷引/償却金	-	保証金	-
物件種別	マンション		
建物名・部屋番号			
物件所在地	東京都渋谷区本町3丁目		
交通	都営大江戸線 西新宿五丁目駅 徒歩6分 京王新線 初台駅 徒歩12分		
間取詳細	洋室(12.2畳)		
構造・規模	鉄筋コンクリート 6階建 5階		
専有面積	36.15㎡	向き	
築年月	2023年4月	契約期間	2年
損害保険	有 25,000円 24ヶ月	入居時期	即時
駐車場	近隣駐車場 40000円/月 ~ 駐輪場 バイク置き場		
設備	エレベーター 24時間ゴミ出し可 敷地内ゴミ置き場 宅配BOX システムキッチン カウンターキッチン		
その他費用	[月次費用] スマートロック費用:1,650円 町会費:100円		
入居諸条件	性別不問 二人相談 法人相談 子供相談 単身相談		
保証会社	必須 初回保証料:総賃料等の50% 月額保証料:総賃料等の1% 詳細はお問い合わせください。		
備考			

情報更新日2026年5月4日

No.0000019714

お問合せ先



東京都知事(6)第77443号  
社団法人全国宅地建物取引業協会

株式会社レントハウス 初台店

東京都渋谷区初台1丁目51-5 アクス初台107  
TEL:03-5354-3688 FAX:03-5354-3687  
E-mail: hatsudai@renthouse.co.jp



携帯サイトから物件詳細を閲覧できます!

取引態様	手数料負担の割合	貸主	借主
仲介先物	手数料配分の割合	元付	客付