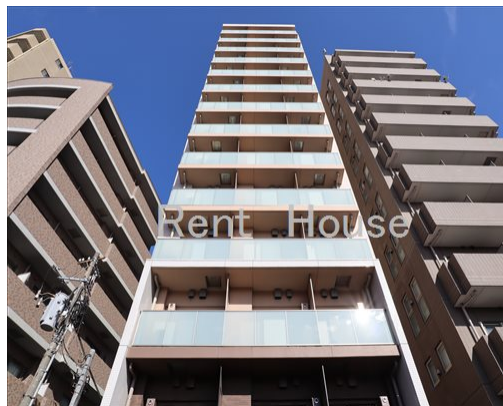


# FOR RENT

賃料	管理費等
160,000円	10,000円

防犯カメラ 耐震構造 耐火構造 デザイナーズ 外壁コンクリート 始発駅 駅まで平坦 駅前 平坦地 高層階 2F以上 オートロック モニタ付オートロック ディンプルキー 24時間緊急通報システム

【外観】



【間取り図】



図面と現況が異なる場合は現況が優先となります。

間取りの「S」はサービスルーム(納戸)です。

間取り	1DK		
敷金	1ヶ月	礼金	1ヶ月
敷引/償却金	-	保証金	-
物件種別	マンション		
建物名・部屋番号			
物件所在地	東京都世田谷区大原1丁目		
交通	京王線 代田橋駅 徒歩5分 京王新線 笹塚駅 徒歩9分		
間取詳細	洋室(4.3畳) DK(6畳)		
構造・規模	鉄筋コンクリート 14階建 11階		
専有面積	34.02㎡	向き	南
築年月	2018年1月	契約期間	2年
損害保険	有 32,000円	入居時期	相談
駐車場	近隣駐車場 35000円/月 ~ 駐輪場		
設備	エレベーター 24時間ゴミ出し可 敷地内ゴミ置き場 宅配BOX システムキッチン 2口コンロ グリル		
その他費用	[一時金] 鍵交換費用: 33,000円 安心サポート: 19,800円		
入居諸条件	ペット相談 楽器等の使用相談 性別不問 二人可		
保証会社	必須 初回保証料: 総賃料等の50% 月額保証料: 総賃料等の1% 詳細はお問い合わせください。		
備考			

情報更新日2026年6月18日

No.0000019646

お問合せ先



東京都知事(6)第77443号  
社団法人全国宅地建物取引業協会

## 株式会社レントハウス 初台店

東京都渋谷区初台1丁目51-5 アクス初台107  
TEL:03-5354-3688 FAX:03-5354-3687  
E-mail: hatsudai@renthouse.co.jp



携帯サイトから物件詳細を閲覧できます!

取引態様	手数料負担の割合	貸主	借主
仲介先物	手数料配分の割合	元付	客付