

FOR RENT

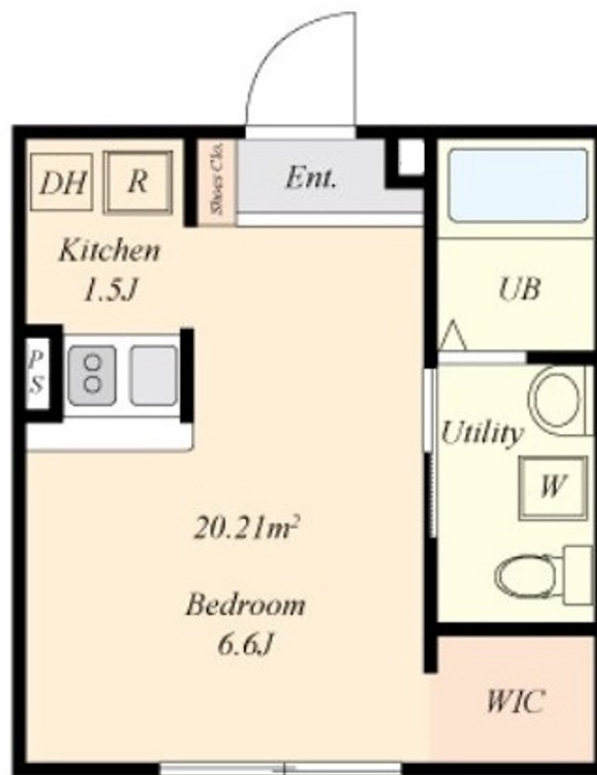
賃料	管理費等
100,000円	6,000円

防犯カメラ 耐震構造 デザイナーズ 外壁コンクリート 駅まで平坦 閑静な住宅街 平坦地 2F以上 オートロック モニタ付オートロック ダブルロック ディンプルキー 24時間緊急通報システム

【外観】



【間取り図】



図面と現況が異なる場合は現況が優先となります。

間取りの「S」はサービスルーム(納戸)です。

間取り	1R		
敷金	無	礼金	無
敷引/償却金	-	保証金	-
物件種別	マンション		
建物名・部屋番号			
物件所在地	東京都渋谷区幡ヶ谷2丁目		
交通	京王新線 幡ヶ谷駅 徒歩4分 京王新線 笹塚駅 徒歩10分		
間取詳細			
構造・規模	鉄筋コンクリート5階建3階		
専有面積	20.21㎡	向き	北西
築年月	2021年3月	契約期間	2年
損害保険	有 18,000円	入居時期	相談
駐車場	駐輪場		
設備	敷地内ゴミ置き場 宅配BOX システムキッチン 2口コンロ IHクッキングヒーター バス・トイレ別		
その他費用	[一時金] コールセンター利用料: 550円		
入居諸条件	性別不問 法人可 単身可		
保証会社	必須 初回保証料: 総賃料の100% 年間保証料: 年/15,000円 詳細は弊社までお問い合わせください		
備考			

情報更新日2026年5月13日

No.0000019623

お問合せ先



東京都知事(6)第77443号
社団法人全国宅地建物取引業協会

株式会社レントハウス 初台店

東京都渋谷区初台1丁目51-5 アクス初台107
TEL:03-5354-3688 FAX:03-5354-3687
E-mail: hatsudai@renthouse.co.jp



携帯サイトから物件詳細を閲覧できます!

取引態様	手数料負担の割合	貸主	借主
仲介先物	手数料配分の割合	元付	客付