

FOR RENT

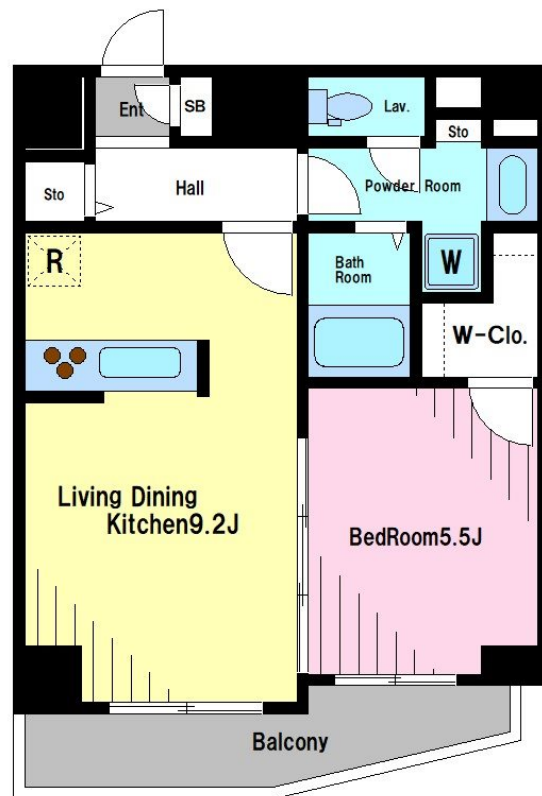
賃料	管理費等
228,000円	13,000円

防犯カメラ 耐震構造 デザイナーズ 外壁タイル張り 閑静な住宅街 平坦地 高層階 2F以上 オートロック モニタ付オートロック ディンプルキー 24時間緊急通報システム セキュリティ有り 陽当たり良好

【外観】



【間取り図】



図面と現況が異なる場合は現況が優先となります。

間取りの「S」はサービスルーム(納戸)です。

間取り	1LDK		
敷金	無	礼金	無
敷引/償却金	-	保証金	-
物件種別	マンション		
建物名・部屋番号			
物件所在地	東京都渋谷区代々木5丁目		
交通	小田急線 代々木八幡駅 徒歩4分 東京メトロ千代田線 代々木公園駅 徒歩5分		
間取詳細	LDK(9.2畳) 洋室(5.5畳)		
構造・規模	鉄筋コンクリート 8階建 6階		
専有面積	40.05㎡	向き	西
築年月	2015年5月22日	契約期間	2年
損害保険	有 27,500円	入居時期	相談
駐車場	近隣駐車場 38000円/月 ~ 駐輪場		
設備	エレベーター 敷地内ゴミ置き場 宅配BOX システムキッチン カウンターキッチン ガスレンジ付		
その他費用	[一時金] 鍵交換代: 22,000円 室内抗菌処理代: 17,600円 24Hサポート料: 22,000円 事務手数料: 11,000円		
入居諸条件	性別不問 二人相談 法人相談		
保証会社	可 家賃総額の55%		
備考			

情報更新日2026年4月12日

No.0000019480

お問合せ先



東京都知事(6)第77443号
社団法人全国宅地建物取引業協会

株式会社レントハウス 初台店

東京都渋谷区初台1丁目51-5 アクス初台107
TEL:03-5354-3688 FAX:03-5354-3687
E-mail: hatsudai@renthouse.co.jp



携帯サイトから物件詳細を閲覧できます!

取引態様	手数料負担の割合	貸主	借主
仲介先物	手数料配分の割合	元付	客付