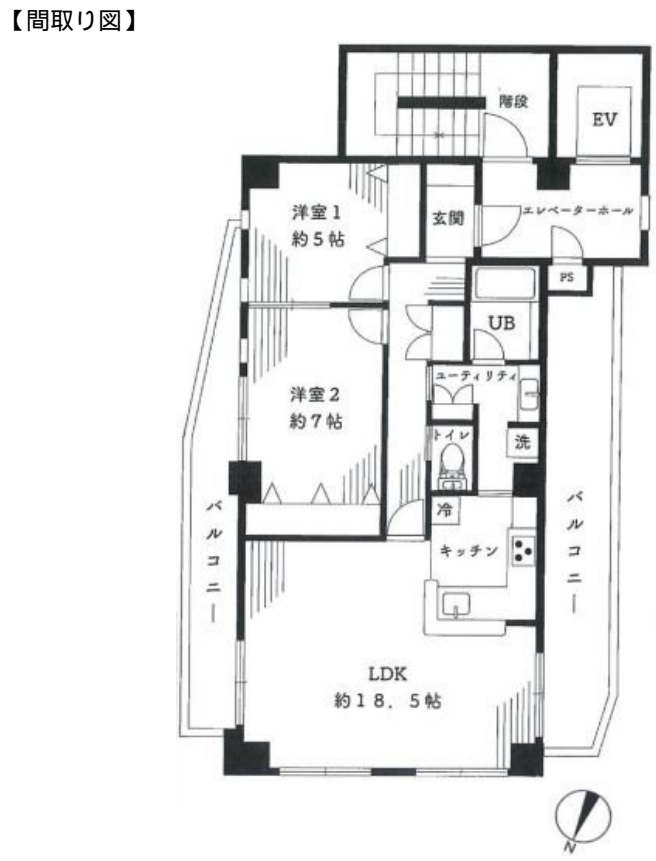


FOR RENT

賃料	管理費等
365,000円	10,000円

防犯カメラ 耐震構造 デザイナーズ 外壁コンクリート 分譲タイプ 駅前 閑静な住宅街 平地地 緑豊かな住宅地 2面バルコニー 内装リフォーム済 リノベーション 高層階 最上階 上階無し 2F以上



間取り	2LDK		
敷金	1ヶ月	礼金	無
敷引/償却金	-	保証金	-
物件種別	マンション		
建物名・部屋番号			
物件所在地	東京都渋谷区代々木3丁目		
交通	小田急線 参宮橋駅 徒歩5分 京王線 新宿駅 徒歩7分		
間取詳細	LDK(18.5畳) 洋室(7畳) 洋室(5畳)		
構造・規模	鉄筋コンクリート 7階建 7階		
専有面積	71.25㎡	向き	
築年月	1991年6月	契約期間	2年
損害保険	有	入居時期	相談
駐車場	近隣駐車場 44000円/月 ~ 駐輪場		
設備	エレベーター 敷地内ゴミ置き場 システムキッチン L字型キッチン 3口以上 コンロ ガスキッチン		
その他費用			
入居諸条件	性別不問 二人可 法人可 子供可		
保証会社	必須 初回保証料：総賃料等の60% 継続保証料：年/12,000円 詳細はお問い合わせください。		
備考	京王線・小田急線を中心に 20店舗のネットワーク...だから情報量が違います！ 満足の部屋探しは『レントハウス初台店』にお任せください！ 正しい情報をスピーディにご提供致します		

図面と現況が異なる場合は現況が優先となります。

間取りの「S」はサービスルーム(納戸)です。

情報更新日2026年4月7日

No.0000019427



東京都知事(6)第77443号
社団法人全国宅地建物取引業協会
株式会社レントハウス 初台店
東京都渋谷区初台1丁目51-5 アクス初台107
TEL:03-5354-3688 FAX:03-5354-3687
E-mail: hatsudai@renthouse.co.jp



携帯サイトから物件詳細を閲覧できます！

取引態様	手数料負担の割合	貸主	借主
仲介先物	手数料配分の割合	元付	客付