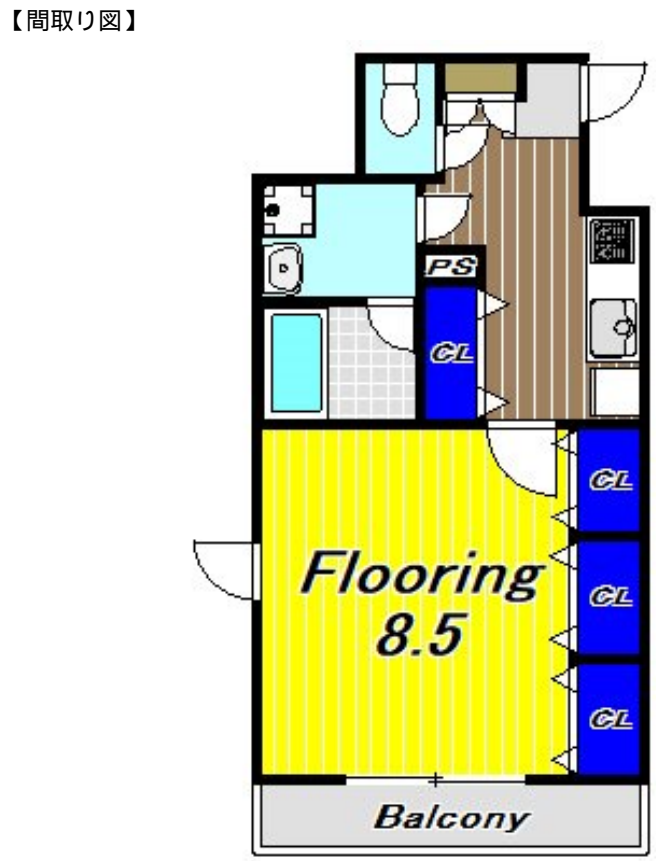


FOR RENT

賃料	管理費等
138,000円	12,000円

防犯カメラ 耐震構造 免震構造 外壁コンクリート 駅まで平坦 閑静な住宅街 平坦地 緑豊かな住宅地 防犯強化地域 南面バルコニー オートロック モニタ付オートロック ダブルロック ディンプルキー



間取り	1K		
敷金	1ヶ月	礼金	1.5ヶ月
敷引/償却金	-	保証金	-
物件種別	マンション		
建物名・部屋番号			
物件所在地	東京都渋谷区代々木5丁目		
交通	京王新線 初台駅 徒歩8分 小田急線 参宮橋駅 徒歩6分		
間取詳細	洋室(8.5畳)		
構造・規模	鉄筋コンクリート 4階建 1階		
専有面積	33.07㎡	向き	
築年月	2016年3月	契約期間	2年
損害保険	有	入居時期	相談
駐車場	近隣駐車場 35000円/月 ~ 駐輪場 バイク置き場		
設備	エレベーター 24時間ゴミ出し可 敷地内ゴミ置き場 内階段 宅配BOX システムキッチン		
その他費用	[一時金] 鍵交換費用: 33,000円		
入居諸条件	性別不問 法人可 単身可		
保証会社	必須 初回保証料: 総賃料等の50% 2年目以降: 年/10,000円 詳細は弊社までお問い合わせ下さい		
備考	京王線・小田急線を中心に 20店舗のネットワーク...だから情報量が違います! 満足のお部屋探しは『レントハウス』にお任せください! ネット未公開情報多数あります 03-5354-3688		

図面と現況が異なる場合は現況が優先となります。

間取りの「S」はサービスルーム(納戸)です。

情報更新日2026年4月23日

No.0000018892



東京都知事(6)第77443号
社団法人全国宅地建物取引業協会
株式会社レントハウス 初台店
東京都渋谷区初台1丁目51-5 アクス初台107
TEL:03-5354-3688 FAX:03-5354-3687
E-mail: hatsudai@renthouse.co.jp



携帯サイトから物件詳細を閲覧できます!

取引態様	手数料負担の割合	貸主	借主
仲介先物	手数料配分の割合	元付	客付