

FOR RENT

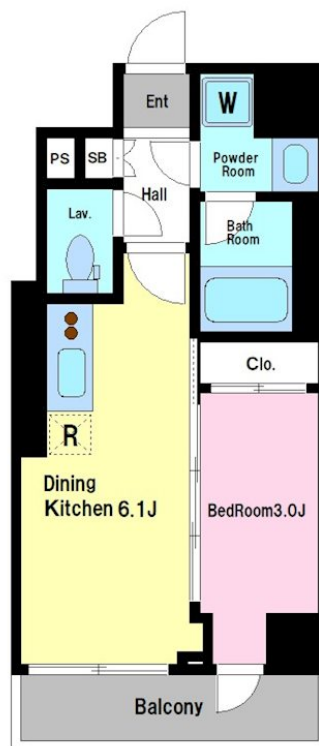
賃料	管理費等
160,000円	10,000円

耐震構造 免震構造 デザイナーズ 始発駅 駅まで平坦 駅前 閑静な住宅街 平坦地 高層階 2F以上 オートロック モニタ付オートロック ダブルロック ディンプルキー 玄関ホール 角住戸 陽当たり良好

【外観】



【間取り図】



間取り	1DK		
敷金	1ヶ月	礼金	1ヶ月
敷引 / 償却金	-	保証金	-
物件種別	マンション		
建物名・部屋番号			
物件所在地	東京都渋谷区上原 1丁目		
交通	小田急線 代々木上原駅 徒歩3分 小田急線 代々木八幡駅 徒歩7分		
間取詳細	DK(6.1畳) 洋室(3畳)		
構造・規模	鉄筋コンクリート 7階建 5階		
専有面積	25.01㎡	向き	東
築年月	2023年10月	契約期間	2年
損害保険	有 16,550円 24ヶ月	入居時期	相談
駐車場	近隣駐車場 42000円/月 ~ 駐輪場 バイク置き場		
設備	エレベーター 24時間ゴミ出し可 敷地内ゴミ置き場 宅配BOX システムキッチン 2口コンロ		
その他費用	[一時金] 鍵交換費用: 33,000円		
入居諸条件	性別不問 二人可 法人可 子供相談		
保証会社	必須 初回保証料: 総賃料の50% 月額保証料: 総賃料の1% 詳細はお問い合わせください。		
備考			

図面と現況が異なる場合は現況が優先となります。

間取りの「S」はサービスルーム(納戸)です。

情報更新日2026年2月11日

No.0000018744

お問合せ先



東京都知事(6)第77443号
社団法人全国宅地建物取引業協会

株式会社レントハウス 初台店

東京都渋谷区初台 1丁目51-5 アクス初台107
TEL:03-5354-3688 FAX:03-5354-3687
E-mail: hatsudai@renthouse.co.jp



携帯サイトから物件詳細を閲覧できます！

取引態様	手数料負担の割合	貸主	借主
仲介先物	手数料配分の割合	元付	客付