

FOR RENT

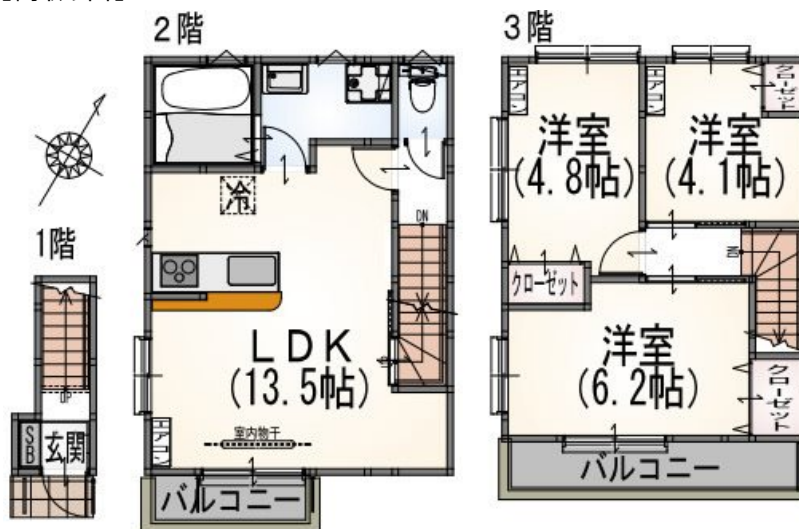
賃料	管理費等
268,000円	4,500円

駅まで平坦 閑静な住宅街 平坦地 南面バルコニー 2面バルコニー 最上階 上階無し 2F以上 ディンプルキー メゾネット 玄関ホール 2階LDK 角住戸 3方角住戸 南西角住戸 2面採光 3面採光

【外観】



【間取り図】



間取り	3LDK		
敷金	1ヶ月	礼金	1ヶ月
敷引 / 償却金	-	保証金	-
物件種別	アパート		
建物名・部屋番号			
物件所在地	東京都渋谷区本町6丁目		
交通	京王新線 幡ヶ谷駅 徒歩9分 京王新線 初台駅 徒歩14分		
間取詳細	LDK(13.5畳) 洋室(6.2畳) 洋室(4.8畳) 洋室(4.1畳)		
構造・規模	木造 3階建 2-3階		
専有面積	68.79㎡	向き	南東
築年月	2024年8月	契約期間	2年
損害保険	有 22,000円 24ヶ月	入居時期	相談
駐車場	近隣駐車場 35000円/月～		
設備	敷地内ゴミ置き場 宅配BOX システムキッチン 2口コンロ 3口以上コンロ IHクッキングヒーター		
その他費用			
入居諸条件	性別不問 二人可 法人可 子供相談		
保証会社	可 初回保証料：総賃料の50% 継続保証料：10000円/年		
備考			

図面と現況が異なる場合は現況が優先となります。

間取りの「S」はサービスルーム(納戸)です。

情報更新日2026年2月8日

No.0000018724

お問合せ先



東京都知事(6)第77443号
社団法人全国宅地建物取引業協会

株式会社レントハウス 初台店

東京都渋谷区初台1丁目51-5 アクス初台107
TEL:03-5354-3688 FAX:03-5354-3687
E-mail: hatsudai@renthouse.co.jp



携帯サイトから物件詳細を閲覧できます！

取引態様	手数料負担の割合	貸主	借主
仲介先物	手数料配分の割合	元付	客付