

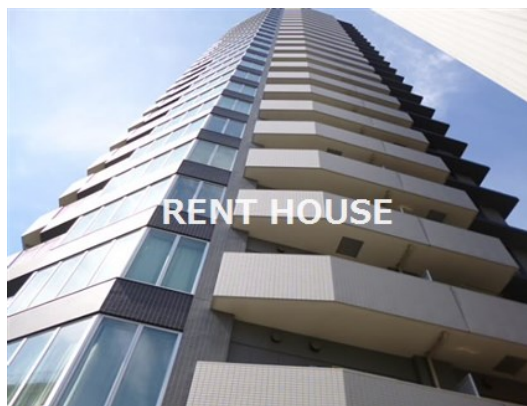
# FOR RENT

賃料	管理費等
119,000円	10,000円

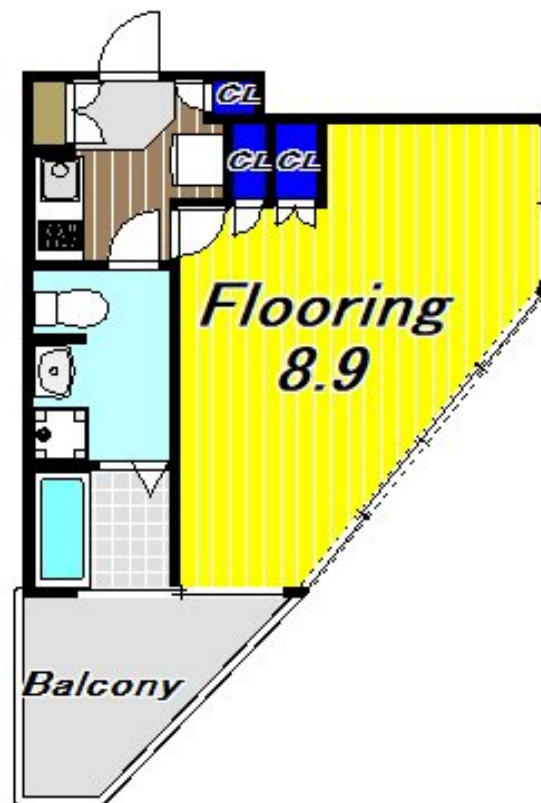
## 京王線・小田急線を中心に 20店舗のネット

防犯カメラ 24時間有人管理 耐震構造 タワー型マンション デザイナーズ 外壁コンクリート 外壁タイル張り 分譲タイプ  
駅まで平坦 緑豊かな住宅地 南面バルコニー 内装リフォーム済 高層階 2F以上

【外観】



【間取り図】



図面と現況が異なる場合は現況が優先となります。

間取りの「S」はサービスルーム(納戸)です。

間取り	1K		
敷金	-	礼金	1ヶ月
敷引 / 償却金	-	保証金	1ヶ月
物件種別	マンション		
建物名・部屋番号			
物件所在地	東京都渋谷区代々木4丁目		
交通	京王新線 初台駅 徒歩5分 小田急線 参宮橋駅 徒歩9分		
間取詳細	K(1.5畳) 洋室(8.9畳)		
構造・規模	鉄筋コンクリート 24階建 7階		
専有面積	25.79㎡	向き	南
築年月	2008年8月	契約期間	2年
損害保険	有	入居時期	相談
駐車場	近隣駐車場 38500円/月 ~ 駐輪場 バイク置き場		
設備	エレベーター エレベーター 2基 24時間ゴミ出し可 フロントサービス 敷地内ゴミ置き場 内階段		
その他費用	[一時金] 鍵交換費用: 27,500円 駆付けサービス+手数料: 1,870円		
入居諸条件	性別不問 法人可 单身可		
保証会社	可 初回保証料: 総賃料等の50% 詳細はお問い合わせください。		
備考	コンシェルジュ、スポーツジム、シアタールームなど共有施設も充実。 2,990円/月で家具家電付プラン有		

情報更新日2026年2月9日

No.0000018607

お問合せ先



東京都知事(6)第77443号  
社団法人全国宅地建物取引業協会

株式会社レントハウス 初台店

東京都渋谷区初台1丁目51-5 アクス初台107  
TEL:03-5354-3688 FAX:03-5354-3687  
E-mail: hatsudai@renthouse.co.jp



携帯サイトから物件詳細を閲覧できます！

取引態様	手数料負担の割合	貸主	借主
仲介先物	手数料配分の割合	元付	客付