

# FOR RENT

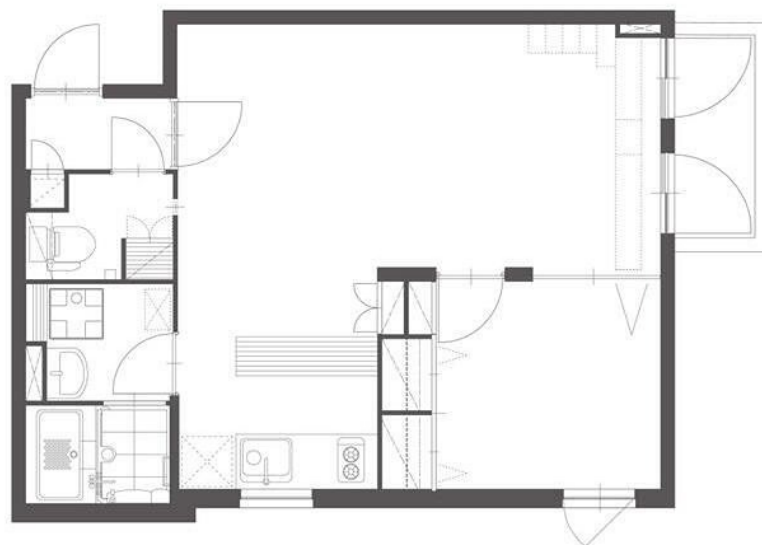
| 賃料       | 管理費等    |
|----------|---------|
| 218,000円 | 12,000円 |

防犯カメラ 耐震構造 デザイナーズ 外壁コンクリート 始発駅 駅まで平坦 駅前 閑静な住宅街 平坦地 2F以上 オートロック  
モニタ付オートロック ディンプルキー 24時間緊急通報システム

【外観】



【間取り図】



図面と現況が異なる場合は現況が優先となります。

間取りの「S」はサービスルーム(納戸)です。

| 間取り      | 1LDK                                             |      |     |
|----------|--------------------------------------------------|------|-----|
| 敷金       | 1ヶ月                                              | 礼金   | 1ヶ月 |
| 敷引 / 償却金 | -                                                | 保証金  | -   |
| 物件種別     | マンション                                            |      |     |
| 建物名・部屋番号 |                                                  |      |     |
| 物件所在地    | 東京都渋谷区元代々木町                                      |      |     |
| 交通       | 小田急線 代々木八幡駅 徒歩3分<br>東京メトロ千代田線 代々木公園駅 徒歩5分        |      |     |
| 間取詳細     | 洋室(4.24畳) LDK(14.08畳)                            |      |     |
| 構造・規模    | 鉄筋コンクリート 4階建 3階                                  |      |     |
| 専有面積     | 40.95㎡                                           | 向き   | 東   |
| 築年月      | 2019年7月                                          | 契約期間 | 2年  |
| 損害保険     | 有 20,000円 24ヶ月                                   | 入居時期 | 相談  |
| 駐車場      | 近隣駐車場 42000円/月 ~ 駐輪場 バイク置き場                      |      |     |
| 設備       | ペット専用設備 敷地内ゴミ置き場 宅配BOX システムキッチン 2口コンロ ガスキッチン     |      |     |
| その他費用    | [一時金] 鍵交換代: 22,000円 24Hサポート: 16,500円             |      |     |
| 入居諸条件    | ペット相談 性別不問 法人可 単身可                               |      |     |
| 保証会社     | 必須 初回保証料: 総賃料等の50% 月額保証料: 総賃料等の1% 詳細はお問い合わせください。 |      |     |
| 備考       |                                                  |      |     |

情報更新日2026年1月24日

No.0000018556

お問合せ先



東京都知事(6)第77443号  
社団法人全国宅地建物取引業協会

株式会社レントハウス 初台店

東京都渋谷区初台1丁目51-5 アクス初台107  
TEL:03-5354-3688 FAX:03-5354-3687  
E-mail: hatsudai@renthouse.co.jp



携帯サイトから物件詳細を閲覧できます！

| 取引態様 | 手数料負担の割合 | 貸主 | 借主 |
|------|----------|----|----|
| 仲介先物 | 手数料配分の割合 | 元付 | 客付 |