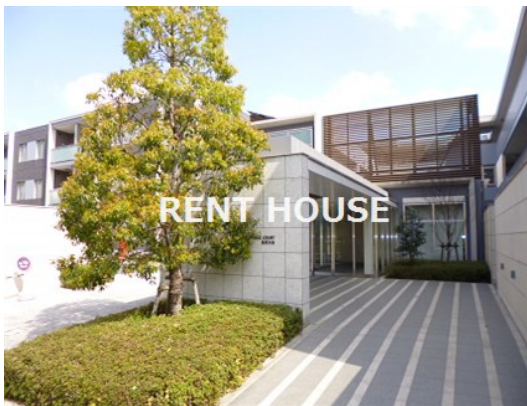


FOR RENT

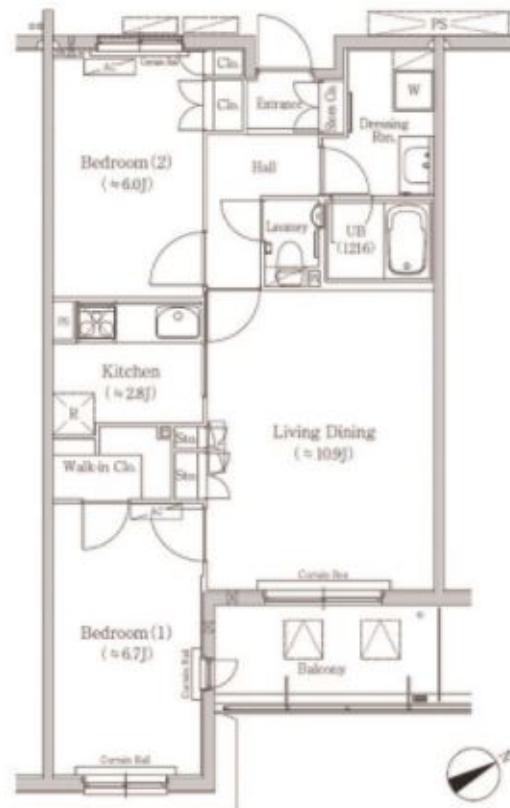
賃料	管理費等
272,000円	10,000円

防犯カメラ 耐震構造 耐火構造 デザイナーズ 外壁コンクリート 外壁タイル張り 始発駅 駅まで平坦 閑静な住宅街 平坦地 緑豊かな住宅地 南面バルコニー 内装リフォーム済 オートロック

【外観】



【間取り図】



図面と現況が異なる場合は現況が優先となります。

間取りの「S」はサービスルーム(納戸)です。

間取り	2LDK		
敷金	1ヶ月	礼金	2ヶ月
敷引 / 償却金	-	保証金	-
物件種別	マンション		
建物名・部屋番号			
物件所在地	東京都渋谷区元代々木町		
交通	東京メトロ千代田線 代々木公園駅 徒歩8分 小田急線 代々木八幡駅 徒歩8分		
間取詳細	洋室(6畳) 洋室(6.7畳) LDK(13.7畳)		
構造・規模	鉄筋コンクリート 3階建 1階		
専有面積	59.76㎡	向き	南東
築年月	2010年3月	契約期間	2年
損害保険	有 24ヶ月	入居時期	相談
駐車場	近隣駐車場 35000円/月 ~ 駐輪場		
設備	エレベーター 24時間ゴミ出し可 敷地内ゴミ置き場 宅配BOX システムキッチン 独立型キッチン		
その他費用	[一時金] 鍵交換費用: 33,000円 REALプレミアム会費: 19,800円		
入居諸条件	ペット可 事務所相談 楽器等の使用相談 性別不問		
保証会社	可 初回保証料: 総賃料等の50% 月額保証料: 総賃料等の1% 詳細はお問い合わせください。		
備考	京王線・小田急線を中心に 20店舗のネットワーク...だから情報量が違います! 満足の部屋探しは『レントハウス』にお任せください! ネット未公開情報多数あります 03-5354-3688		

情報更新日2026年2月7日

No.0000018531

お問合せ先



東京都知事(6)第77443号
社団法人全国宅地建物取引業協会

株式会社レントハウス 初台店

東京都渋谷区初台1丁目51-5 アクス初台107
TEL:03-5354-3688 FAX:03-5354-3687
E-mail: hatsudai@renthouse.co.jp



携帯サイトから物件詳細を閲覧できます!

取引態様	手数料負担の割合	貸主	借主
仲介先物	手数料配分の割合	元付	客付