

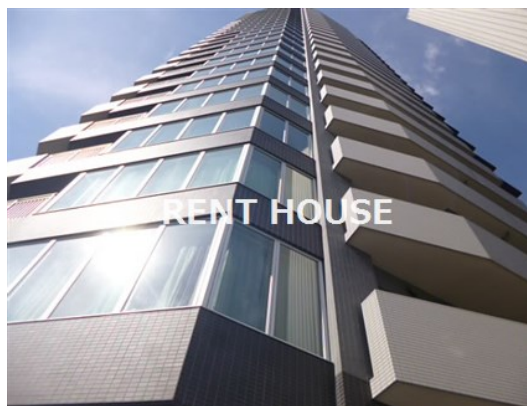
FOR RENT

| 賃料 | 管理費等 |
|----------|---------|
| 122,000円 | 10,000円 |

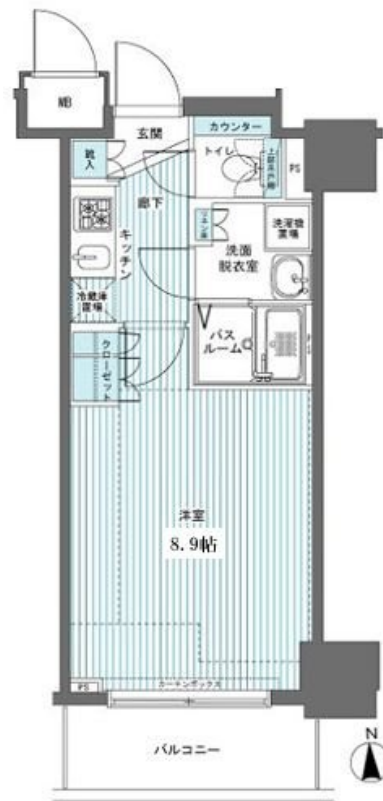
京王線・小田急線を中心に 20店舗のネット

防犯カメラ 24時間有人管理 耐震構造 免震構造 耐火構造 タワー型マンション デザイナーズ 外壁タイル張り 分譲タイプ
駅まで平坦 平坦地 緑豊かな住宅地 南面バルコニー 内装リフォーム済 高層階

【外観】



【間取り図】



図面と現況が異なる場合は現況が優先となります。

間取りの「S」はサービスルーム(納戸)です。

| 間取り | 1K | | |
|----------|--|------|-----------|
| 敷金 | 1ヶ月 | 礼金 | 1ヶ月 |
| 敷引 / 償却金 | - | 保証金 | - |
| 物件種別 | マンション | | |
| 建物名・部屋番号 | | | |
| 物件所在地 | 東京都渋谷区代々木4丁目 | | |
| 交通 | 京王新線 初台駅 徒歩6分 小田急線 参宮橋駅 徒歩9分 | | |
| 間取詳細 | 洋室(8.9畳) | | |
| 構造・規模 | 鉄筋コンクリート 24階建 5階 | | |
| 専有面積 | 26.38㎡ | 向き | 南 |
| 築年月 | 2008年8月 | 契約期間 | 定期借家契約 2年 |
| 損害保険 | 有 | 入居時期 | 相談 |
| 駐車場 | 有(敷地内) 35000円/月 ~ 駐輪場 バイク置き場 | | |
| 設備 | エレベーター 24時間ゴミ出し可 フロントサービス 敷地内ゴミ置き場 宅配BOX ゲストルーム | | |
| その他費用 | [一時金] 鍵交換費用: 27,500円 家財保険+付帯サービス: 1,735円 | | |
| 入居諸条件 | ペット可 法人可 单身可 | | |
| 保証会社 | 必須 初回保証料: 総賃料等の50% 月額保証料: 総賃料等の1% 詳細はお問い合わせください。 | | |
| 備考 | | | |

情報更新日2026年1月21日

No.0000018479

お問合せ先



東京都知事(6)第77443号
社団法人全国宅地建物取引業協会

株式会社レントハウス 初台店

東京都渋谷区初台1丁目51-5 アクス初台107
TEL:03-5354-3688 FAX:03-5354-3687
E-mail: hatsudai@renthouse.co.jp



携帯サイトから物件詳細を閲覧できます！

| 取引態様 | 手数料負担の割合 | 貸主 | 借主 |
|----------|----------|----|----|
| 仲介元付(一般) | 手数料配分の割合 | 元付 | 客付 |