

FOR RENT

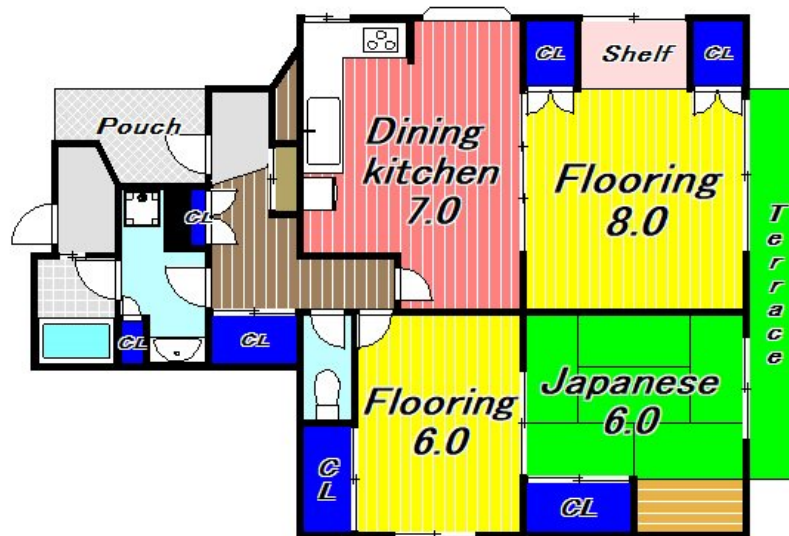
賃料	管理費等
280,000円	0円

防犯カメラ 耐震構造 簡易耐火構造 駅まで平坦 駅前 閑静な住宅街 南面バルコニー 内装リフォーム済 2F以上 1フロア1住戸 ダブルロック ディンプルキー 玄関ポーチ 角住戸 2面採光 3面採光

【外観】



【間取り図】



間取り	3DK		
敷金	1ヶ月	礼金	1ヶ月
敷引/償却金	- 1ヶ月	保証金	-
物件種別	戸建		
建物名・部屋番号			
物件所在地	東京都渋谷区幡ヶ谷2丁目		
交通	京王新線 幡ヶ谷駅 徒歩2分 東京メトロ千代田線 代々木上原駅 徒歩17分		
間取詳細	和室(6畳) 洋室(6畳) 洋室(6.8畳)		
構造・規模	木造 2階建 1階		
専有面積	83.88㎡	向き	南
築年月	1991年1月	契約期間	2年
損害保険	有	入居時期	相談
駐車場	近隣駐車場 33000円/月 ~ 駐輪場		
設備	敷地内ゴミ置き場 システムキッチン L字型キッチン 3口以上コンロ グリル ガスキッチン		
その他費用			
入居諸条件	性別不問 二人可 法人可 ルームシェア相談		
保証会社			
備考	『ここに頼んで良かった』を原動力に、お部屋探しに真剣に向き合います 京王線・小田急線・丸の内線のお部屋探しはレントハウス初台店まで 03-5354-3688		

図面と現況が異なる場合は現況が優先となります。

間取りの「S」はサービスルーム(納戸)です。

情報更新日2026年5月23日

No.0000018447

お問合せ先



東京都知事(6)第77443号
社団法人全国宅地建物取引業協会

株式会社レントハウス 初台店

東京都渋谷区初台1丁目51-5 アクス初台107
TEL:03-5354-3688 FAX:03-5354-3687
E-mail: hatsudai@renthouse.co.jp



携帯サイトから物件詳細を閲覧できます!

取引態様	手数料負担の割合	貸主	借主
仲介先物	手数料配分の割合	元付	客付