

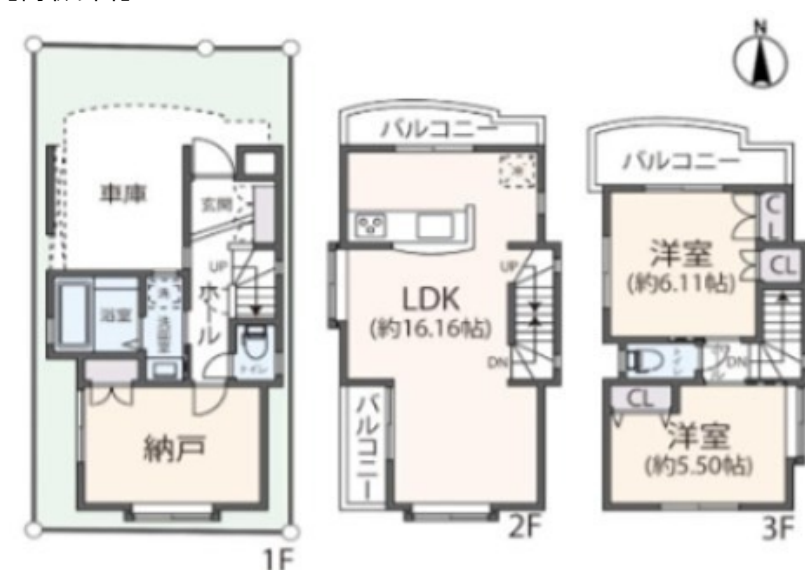
# FOR RENT

賃料	管理費等
300,000円	0円

駅まで平坦 閑静な住宅街 平坦地 内装リフォーム済 高層階 最上階 上階無し 2F以上 玄関ホール 振り分け 2階LDK 角住戸 3方角住戸 南面リビング 陽当たり良好

【外観】

【間取り図】



間取り	2SLDK		
敷金	1ヶ月	礼金	1ヶ月
敷引 / 償却金	-	保証金	-
物件種別	戸建		
建物名・部屋番号			
物件所在地	東京都渋谷区初台1丁目		
交通	京王新線 初台駅 徒歩4分 小田急線 参宮橋駅 徒歩11分		
間取詳細			
構造・規模	木造 3階建 1-3階		
専有面積	78.3㎡	向き	北
築年月	2001年7月	契約期間	定期借家契約 5年
損害保険	有 21,500円	入居時期	相談
駐車場	付(無料)		
設備	システムキッチン カウンターキッチン 3口以上コンロ グリル ガスキッチン バス・トイレ別 バス有		
その他費用			
入居諸条件	二人可 法人可 子供可 単身可		
保証会社	必須 初回保証料：総賃料等の50% 月額保証料：総賃料等の1.5% 詳細はお問い合わせください。		
備考			

図面と現況が異なる場合は現況が優先となります。

間取りの「S」はサービスルーム(納戸)です。

情報更新日2026年1月18日

No.0000018393

お問合せ先



東京都知事(6)第77443号  
社団法人全国宅地建物取引業協会

株式会社レントハウス 初台店

東京都渋谷区初台1丁目51-5 アクス初台107  
TEL:03-5354-3688 FAX:03-5354-3687  
E-mail: hatsudai@renthouse.co.jp



携帯サイトから物件詳細を閲覧できます！

取引態様	手数料 負担の割合	貸主	借主
仲介先物	手数料 配分の割合	元付	客付