

FOR RENT

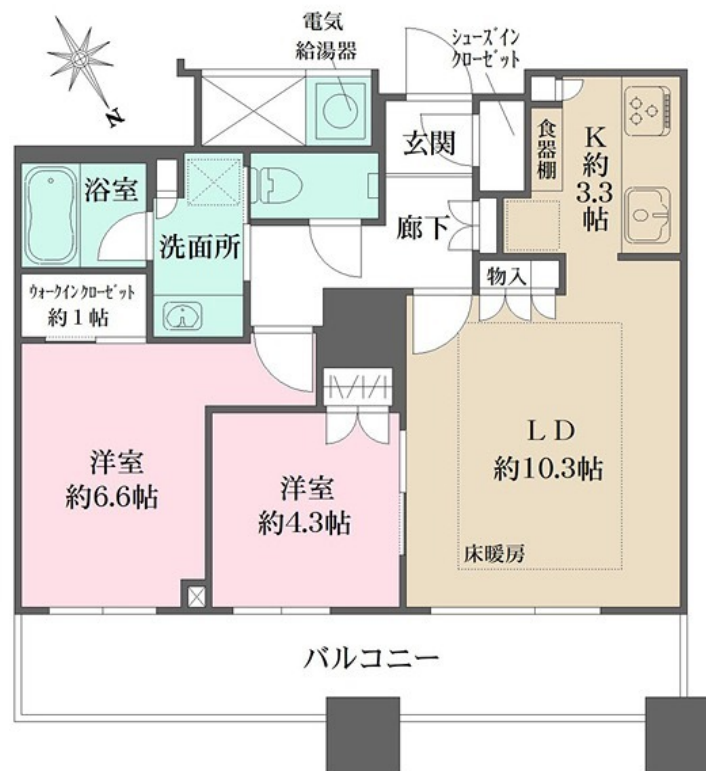
| 賃料 | 管理費等 |
|----------|------|
| 380,000円 | 0円 |

防犯カメラ 24時間有人管理 耐震構造 免震構造 タワー型マンション 外壁コンクリート 分譲タイプ 駅まで平坦 平坦地
2F以上 オートロック モニタ付オートロック ダブルロック ディンプルキー

【外観】



【間取り図】



図面と現況が異なる場合は現況が優先となります。

間取りの「S」はサービスルーム(納戸)です。

| 間取り | 2LDK | | |
|----------|---|------|-----|
| 敷金 | 1ヶ月 | 礼金 | 1ヶ月 |
| 敷引 / 償却金 | - | 保証金 | - |
| 物件種別 | マンション | | |
| 建物名・部屋番号 | | | |
| 物件所在地 | 東京都新宿区西新宿5丁目 | | |
| 交通 | 都営大江戸線 西新宿五丁目駅 徒歩7分 東京メトロ丸ノ内線 西新宿駅 徒歩9分 | | |
| 間取詳細 | LDK(13.6畳) 洋室(6.6畳) 洋室(4.3畳) | | |
| 構造・規模 | 鉄筋コンクリート 60階建 54階 | | |
| 専有面積 | 60.1㎡ | 向き | 北東 |
| 築年月 | 2017年9月 | 契約期間 | 2年 |
| 損害保険 | 有 | 入居時期 | 即時 |
| 駐車場 | 近隣駐車場 40000円/月 ~ 駐輪場 バイク置き場 | | |
| 設備 | 24時間ゴミ出し可 敷地内ゴミ置き場 宅配BOX システムキッチン カウンターキッチン | | |
| その他費用 | [一時金] 24H駆付けサポート: 16,500円 | | |
| 入居諸条件 | ペット相談 性別不問 二人可 法人可 子供可 | | |
| 保証会社 | 必須 初回保証料: 総賃料等の40% 継続保証料: 年/8,000円 詳細はお問い合わせください。 | | |
| 備考 | | | |

情報更新日2026年1月20日

No.0000018143

お問合せ先



東京都知事(6)第77443号
社団法人全国宅地建物取引業協会

株式会社レントハウス 初台店

東京都渋谷区初台1丁目51-5 アクス初台107
TEL:03-5354-3688 FAX:03-5354-3687
E-mail: hatsudai@renthouse.co.jp



携帯サイトから物件詳細を閲覧できます！

| 取引態様 | 手数料負担の割合 | 貸主 | 借主 |
|------|----------|----|----|
| 仲介先物 | 手数料配分の割合 | 元付 | 客付 |