

FOR RENT

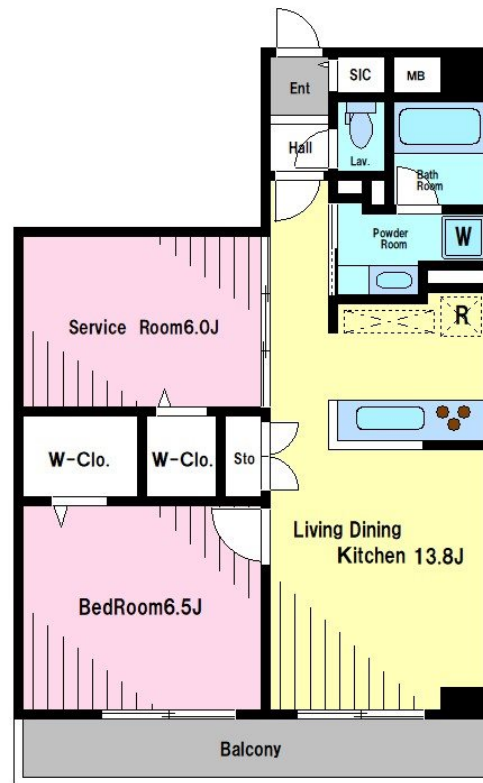
賃料	管理費等
285,000円	10,000円

防犯カメラ 耐震構造 免震構造 駅まで平坦 閑静な住宅街 平坦地 緑豊かな住宅地 南面バルコニー 高層階 2F以上 オートロック モニタ付オートロック ディンプルキー セキュリティ有り 全室南向き

【外観】



【間取り図】



間取り	1SLDK		
敷金	1ヶ月	礼金	1.5ヶ月
敷引 / 償却金	-	保証金	-
物件種別	マンション		
建物名・部屋番号			
物件所在地	東京都渋谷区幡ヶ谷3丁目		
交通	京王新線 幡ヶ谷駅 徒歩10分 京王新線 笹塚駅 徒歩14分		
間取詳細	LDK(13.8畳) S(6畳) 洋室(6.5畳)		
構造・規模	鉄骨鉄筋コンクリート 5階建 4階		
専有面積	60.35㎡	向き	南
築年月	2020年2月下旬	契約期間	定期借家契約 2年
損害保険	有	入居時期	相談
駐車場	近隣駐車場 30000円/月 ~ 駐輪場		
設備	エレベーター 24時間ゴミ出し可 敷地内ゴミ置き場 宅配BOX システムキッチン カウンターキッチン		
その他費用	[一時金] 鍵交換費用: 33,000円		
入居諸条件	性別不問 二人可 法人可 子供可		
保証会社	必須 初回保証料50% ~		
備考	京王線・小田急線を中心に 20店舗のネットワーク...だから情報量が違います! 満足のお部屋探しは『レントハウス初台店』にお任せください! 正しい情報をスピーディにご提供致します		

図面と現況が異なる場合は現況が優先となります。

間取りの「S」はサービスルーム(納戸)です。

情報更新日2026年2月9日

No.0000018137

お問合せ先



東京都知事(6)第77443号
社団法人全国宅地建物取引業協会

株式会社レントハウス 初台店

東京都渋谷区初台1丁目51-5 アクス初台107
TEL:03-5354-3688 FAX:03-5354-3687
E-mail: hatsudai@renthouse.co.jp



携帯サイトから物件詳細を閲覧できます!

取引態様	手数料負担の割合	貸主	借主
仲介先物	手数料配分の割合	元付	客付