

# FOR RENT

賃料	管理費等
220,000円	0円

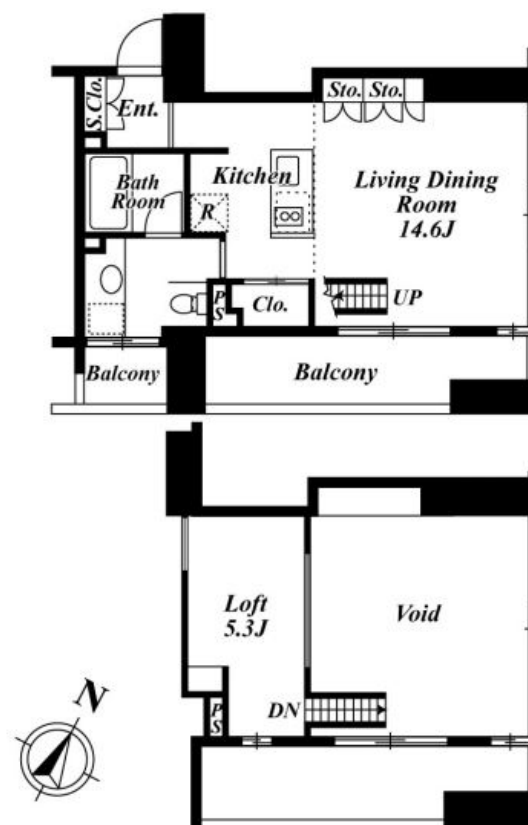
## 京王線・小田急線を中心に 20店舗のネット

防犯カメラ 耐震構造 免震構造 耐火構造 タワー型マンション デザイナーズ 外壁コンクリート 分譲タイプ 始発駅 駅まで平坦 閑静な住宅街 平坦地 緑豊かな住宅地 南面バルコニー 内装リフォーム済

【外観】



【間取り図】



図面と現況が異なる場合は現況が優先となります。

間取りの「S」はサービスルーム(納戸)です。

間取り	1LDK		
敷金	1ヶ月	礼金	1ヶ月
敷引 / 償却金	-	保証金	-
物件種別	マンション		
建物名・部屋番号			
物件所在地	東京都渋谷区富ヶ谷1丁目		
交通	東京メトロ千代田線 代々木公園駅 徒歩3分 小田急線 代々木八幡駅 徒歩4分		
間取詳細	洋室(5.3畳) LDK(14.6畳)		
構造・規模	鉄筋コンクリート 11階建 7階		
専有面積	37.67㎡	向き	南東
築年月	2005年6月	契約期間	2年
損害保険	有	入居時期	相談
駐車場	近隣駐車場 38500円/月 ~ 駐輪場 バイク置き場		
設備	エレベーター 24時間ゴミ出し可 敷地内ゴミ置き場 宅配BOX システムキッチン 独立型キッチン		
その他費用			
入居諸条件	ペット相談 性別不問 二人相談 法人可 子供可		
保証会社	必須 保証内容によって異なります。詳細はお問い合わせくださいませ。		
備考			

情報更新日2026年1月18日

No.0000017968

お問合せ先



東京都知事(6)第77443号  
社団法人全国宅地建物取引業協会

株式会社レントハウス 初台店

東京都渋谷区初台1丁目51-5 アクス初台107  
TEL:03-5354-3688 FAX:03-5354-3687  
E-mail: hatsudai@renthouse.co.jp



携帯サイトから物件詳細を閲覧できます！

取引態様	手数料負担の割合	貸主	借主
仲介先物	手数料配分の割合	元付	客付