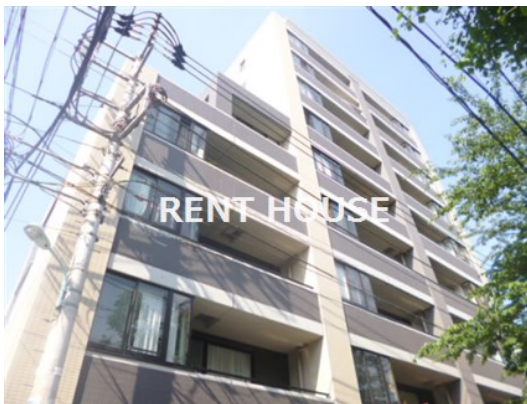


FOR RENT

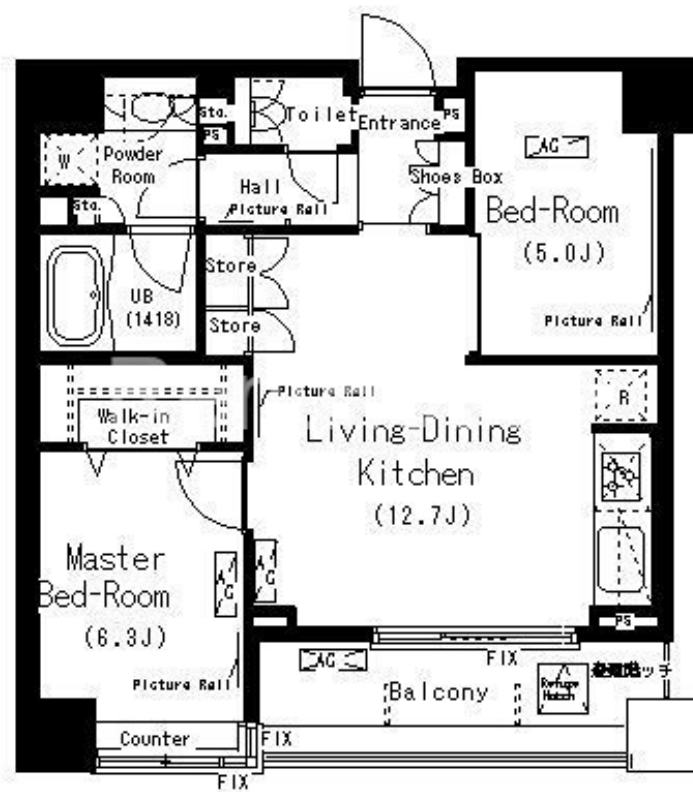
賃料	管理費等
420,000円	15,000円

防犯カメラ 24時間有人管理 耐震構造 耐火構造 デザイナーズ 外壁コンクリート 外壁タイル張り 始発駅 駅まで平坦 閑静な住宅街 平坦地 緑豊かな住宅地 南面バルコニー 内装リフォーム済 高層階

【外観】



【間取り図】



間取り	2LDK		
敷金	1ヶ月	礼金	2ヶ月
敷引 / 償却金	-	保証金	-
物件種別	マンション		
建物名・部屋番号			
物件所在地	東京都渋谷区富ヶ谷2丁目		
交通	東京メトロ千代田線 代々木公園駅 徒歩9分 小田急線 代々木八幡駅 徒歩9分		
間取詳細	LDK(14畳) 洋室(4.9畳) 洋室(6畳)		
構造・規模	鉄筋コンクリート 9階建 7階		
専有面積	56.38㎡	向き	南
築年月	2007年7月	契約期間	2年
損害保険	有	入居時期	相談
駐車場	有(敷地内) 42000円/月 ~ 駐輪場 バイク置き場		
設備	エレベーター ペット専用設備 24時間ゴミ出し可 敷地内ゴミ置き場 宅配BOX システムキッチン		
その他費用	[一時金] 鍵交換費用: 16,500円		
入居諸条件	ペット可 楽器等の使用可 性別不問 二人可		
保証会社	可 初回保証料: 総賃料等の50% 2年目以降: 年/9,600円 詳細は弊社までお問い合わせ下さい。		
備考	京王線・小田急線を中心に 20店舗のネットワーク...だから情報量が違います! 満足のお部屋探しは『レントハウス』にお任せください! ネット未公開情報多数あります 03-5354-3688		

図面と現況が異なる場合は現況が優先となります。

間取りの「S」はサービスルーム(納戸)です。

情報更新日2026年1月25日

No.0000016972

お問合せ先



東京都知事(6)第77443号
社団法人全国宅地建物取引業協会

株式会社レントハウス 初台店

東京都渋谷区初台1丁目51-5 アクス初台107
TEL:03-5354-3688 FAX:03-5354-3687
E-mail: hatsudai@renthouse.co.jp



携帯サイトから物件詳細を閲覧できます!

取引態様	手数料負担の割合	貸主	借主
仲介先物	手数料配分の割合	元付	客付