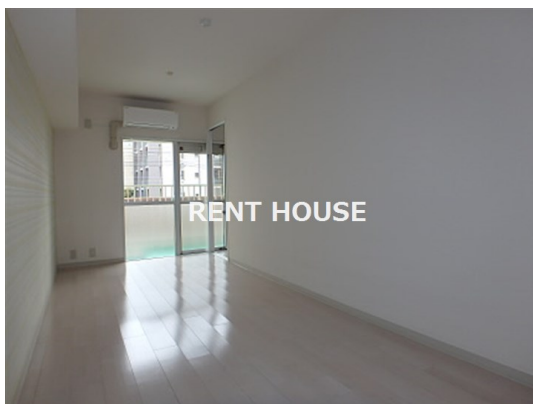


FOR RENT

賃料	管理費等
132,000円	5,000円

防犯カメラ 耐震構造 免震構造 耐火構造 デザイナーズ 外壁コンクリート 外壁タイル張り 駅まで平坦 平坦地 南面バルコニー 内装リフォーム済 リノベーション 高層階 最上階 上階無し 2F以上

【外観】



【間取り図】



間取り	1LDK		
敷金	1ヶ月	礼金	無
敷引 / 償却金	-	保証金	-
物件種別	マンション		
建物名・部屋番号			
物件所在地	東京都渋谷区幡ヶ谷1丁目		
交通	京王新線 幡ヶ谷駅 徒歩5分 京王線 笹塚駅 徒歩5分		
間取詳細	LDK(10畳) 洋室(6畳)		
構造・規模	鉄筋コンクリート 10階建 6階		
専有面積	39.15㎡	向き	南
築年月	1976年1月	契約期間	定期借家契約 2年
損害保険	有 19,000円	入居時期	即時
駐車場	近隣駐車場 35000円/月 ~ 駐輪場		
設備	エレベーター 宅配BOX システムキッチン ガスコンロ設置可 2口コンロ 3口以上コンロ グリル		
その他費用			
入居諸条件	事務所相談 性別不問 二人可 法人可 子供相談		
保証会社	可 保証内容によって変動しますので、詳細は当社までお問い合わせ下さい		
備考	京王線・小田急線を中心に 20店舗のネットワーク...だから情報量が違います! 満足のお部屋探しは『レントハウス』にお任せください! ネット未公開情報多数あります 03-5354-3688		

図面と現況が異なる場合は現況が優先となります。

間取りの「S」はサービスルーム(納戸)です。

情報更新日2025年12月18日

No.0000015560

お問合せ先



東京都知事(6)第77443号
社団法人全国宅地建物取引業協会

株式会社レントハウス 初台店

東京都渋谷区初台1丁目51-5 アクス初台107
TEL:03-5354-3688 FAX:03-5354-3687
E-mail: hatsudai@renthouse.co.jp



携帯サイトから物件詳細を閲覧できます!

取引態様	手数料負担の割合	貸主	借主
仲介先物	手数料配分の割合	元付	客付