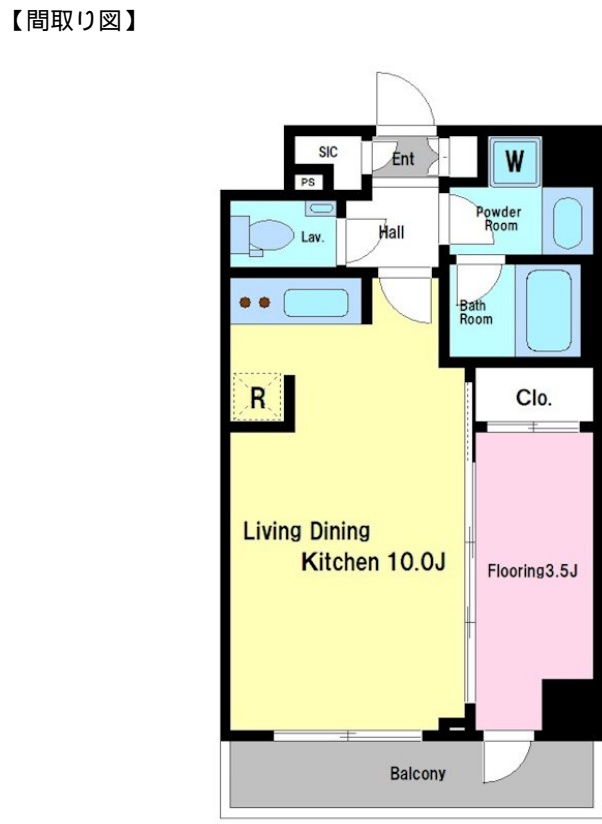


FOR RENT

賃料	管理費等
215,000円	10,000円

防犯カメラ 耐震構造 デザイナーズ 始発駅 駅まで平坦 駅前 閑静な住宅街 平坦地 高層階 2F以上 オートロック モニタ付
 オートロック ダブルロック ディンプルキー 玄関ホール 陽当たり良好



間取り	1LDK		
敷金	1ヶ月	礼金	1ヶ月
敷引/償却金	-	保証金	-
物件種別	マンション		
建物名・部屋番号			
物件所在地	東京都渋谷区上原1丁目		
交通	小田急線 代々木上原駅 徒歩3分 小田急線 代々木八幡駅 徒歩7分		
間取詳細	LDK(10畳) 洋室(3.5畳)		
構造・規模	鉄筋コンクリート 7階建 5階		
専有面積	33.25㎡	向き	東
築年月	2023年10月	契約期間	2年
損害保険	有 15,980円 24ヶ月	入居時期	相談
駐車場	近隣駐車場 38000円/月 ~ 駐輪場 バイク置き場		
設備	エレベーター 24時間ゴミ出し可 敷地内ゴミ置き場 宅配BOX システムキッチン 2口コンロ		
その他費用	[一時金] 鍵交換費用: 33,000円		
入居諸条件	性別不問 二人可 法人可 子供相談		
保証会社	可 初回保証料: 総賃料の50% 月額保証料: 総賃料の1% 詳細はお問い合わせください。		
備考			

図面と現況が異なる場合は現況が優先となります。

間取りの「S」はサービスルーム(納戸)です。

情報更新日2025年9月9日

No.0000014566



東京都知事(6)第77443号
 社団法人全国宅地建物取引業協会
株式会社レントハウス 初台店
 東京都渋谷区初台1丁目51-5 アクス初台107
 TEL:03-5354-3688 FAX:03-5354-3687
 E-mail: hatsudai@renthouse.co.jp



携帯サイトから物件詳細を閲覧できます!

取引態様	手数料負担の割合	貸主	借主
仲介先物	手数料配分の割合	元付	客付