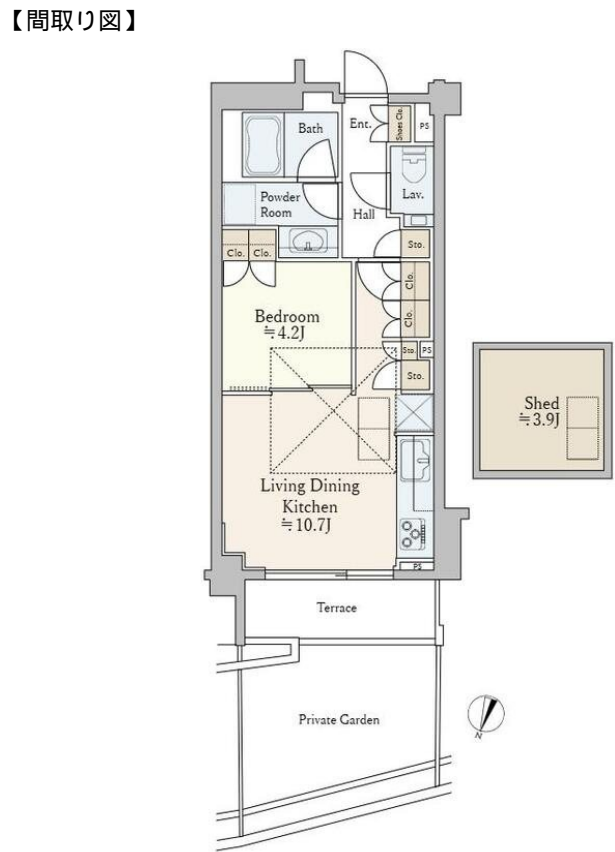


FOR RENT

賃料	管理費等
188,000円	17,000円

防犯カメラ 耐震構造 外壁コンクリート 駅まで平坦 駅前 閑静な住宅街 高台に立地 平坦地 防犯強化地域 内装リフォーム済
オートロック デンプルキー セキュリティ有り ロフト 振り分け



間取り	1LDK		
敷金	2ヶ月	礼金	1ヶ月
敷引/償却金	-	保証金	-
物件種別	マンション		
建物名・部屋番号			
物件所在地	東京都渋谷区神山町		
交通	東京メトロ千代田線 代々木公園駅 徒歩10分 小田急線 代々木八幡駅 徒歩11分		
間取詳細	洋室(4.2畳) LDK(10.7畳)		
構造・規模	鉄筋コンクリート 3階建 1階		
専有面積	40.45㎡	向き	北
築年月	2005年10月	契約期間	2年
損害保険	有	入居時期	相談
駐車場	近隣駐車場 47000円/月 ~ 駐輪場		
設備	エレベーター 24時間ゴミ出し可 敷地内ゴミ置き場 宅配BOX システムキッチン 2口コンロ グリル		
その他費用			
入居諸条件	楽器等の使用相談 性別不問 二人可 法人可		
保証会社	必須 初回保証料：総賃料等の50% 2年目以降：年/10,000円 詳細は弊社までお問い合わせ下さい		
備考			

図面と現況が異なる場合は現況が優先となります。

間取りの「S」はサービスルーム(納戸)です。

情報更新日2025年4月18日

No.0000013009



東京都知事(5)第77443号
社団法人全国宅地建物取引業協会
株式会社レントハウス 初台店
東京都渋谷区初台1丁目51-5 アクス初台107
TEL:03-5354-3688 FAX:03-5354-3687
E-mail: hatsudai.renthouse@gmail.com



携帯サイトから物件詳細を閲覧できます!

取引態様	手数料負担の割合	貸主	借主
仲介先物	手数料配分の割合	元付	客付