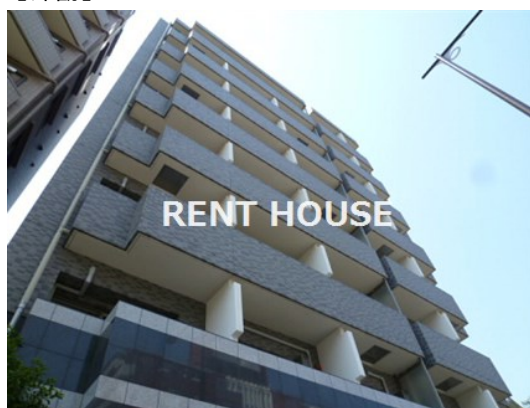


FOR RENT

賃料	管理費等
87,000円	10,000円

防犯カメラ 耐震構造 免震構造 耐火構造 外壁コンクリート 外壁タイル張り 分譲タイプ 閑静な住宅街 南面バルコニー 内装リフォーム済 高層階 2F以上 オートロック モニタ付オートロック

【外観】



【間取り図】



間取り	1K		
敷金	1ヶ月	礼金	1ヶ月
敷引/償却金	-	保証金	-
物件種別	マンション		
建物名・部屋番号			
物件所在地	東京都渋谷区初台1丁目		
交通	京王新線 初台駅 徒歩4分 小田急線 参宮橋駅 徒歩6分		
間取詳細	洋室(6.4畳) K(2.3畳)		
構造・規模	鉄筋コンクリート 8階建 5階		
専有面積	21.37㎡	向き	東
築年月	2006年3月	契約期間	2年
損害保険	有 20,000円 24ヶ月	入居時期	相談
駐車場	近隣駐車場 30000円/月 ~ 駐輪場		
設備	エレベーター 24時間ゴミ出し可 敷地内ゴミ置き場 宅配BOX システムキッチン ガスコンロ設置可		
その他費用	[一時金] 鍵交換費用: 33,000円 24H安心サポート: 16,500円 抗菌費用: 13,200円		
入居諸条件	性別不問 二人相談 法人可 单身可		
保証会社	可 初回保証料: 総賃料の50% 年間保証料: 年/1万円 詳細は弊社までお問い合わせください。		
備考			

図面と現況が異なる場合は現況が優先となります。

間取りの「S」はサービスルーム(納戸)です。

情報更新日2025年4月1日

No.0000012942

お問合せ先



東京都知事(5)第77443号
社団法人全国宅地建物取引業協会

株式会社レントハウス 初台店

東京都渋谷区初台1丁目51-5 アクス初台107
TEL:03-5354-3688 FAX:03-5354-3687
E-mail: hatsudai.renthouse@gmail.com



携帯サイトから物件詳細を閲覧できます!

取引態様	手数料負担の割合	貸主	借主
仲介先物	手数料配分の割合	元付	客付