

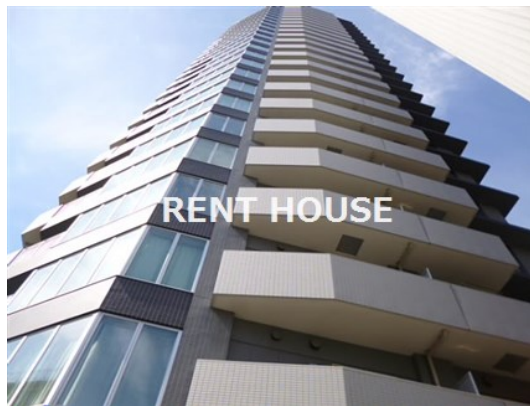
FOR RENT

賃料	管理費等
122,000円	10,000円

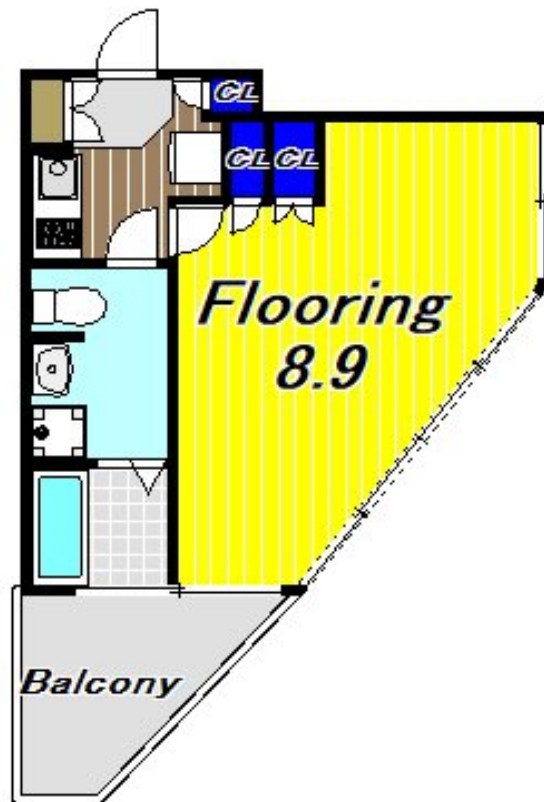
京王線・小田急線を中心に 20店舗のネット

防犯カメラ 24時間有人管理 耐震構造 免震構造 耐火構造 タワー型マンション デザイナーズ 外壁コンクリート 外壁タイル張り 分譲タイプ 駅まで平坦 緑豊かな住宅地 南面バルコニー 内装リフォーム済

【外観】



【間取り図】



図面と現況が異なる場合は現況が優先となります。

間取りの「S」はサービスルーム(納戸)です。

間取り	1K		
敷金	1ヶ月	礼金	1ヶ月
敷引/償却金	-	保証金	-
物件種別	マンション		
建物名・部屋番号			
物件所在地	東京都渋谷区代々木4丁目		
交通	京王新線 初台駅 徒歩5分 小田急線 参宮橋駅 徒歩9分		
間取詳細	K(1.5畳) 洋室(8.9畳)		
構造・規模	鉄筋コンクリート 24階建 4階		
専有面積	25.79㎡	向き	南
築年月	2008年8月	契約期間	定期借家契約 2年
損害保険	有	入居時期	相談
駐車場	有(敷地内) 30000円/月~ 駐輪場 バイク置き場		
設備	エレベーター エレベーター2基 24時間ゴミ出し可 フロントサービス 敷地内ゴミ置き場 内階段		
その他費用	[一時金] 鍵交換費用: 27,500円 家財保険+付帯サービス: 1,735円		
入居諸条件	ペット可 性別不問 法人可 単身可		
保証会社	可 保証内容によって変動しますので、詳細は当社までお問い合わせ下さい		
備考	コンシェルジュ、スポーツジム、シアタールームなど共有施設も充実。 2,990円/月で家具家電付プラン有		

情報更新日2025年3月27日

No.0000012847

お問合せ先



東京都知事(5)第77443号
社団法人全国宅地建物取引業協会

株式会社レントハウス 初台店

東京都渋谷区初台1丁目51-5 アクス初台107
TEL:03-5354-3688 FAX:03-5354-3687
E-mail: hatsudai.renthouse@gmail.com



携帯サイトから物件詳細を閲覧できます!

取引態様	手数料負担の割合	貸主	借主
仲介先物	手数料配分の割合	元付	客付