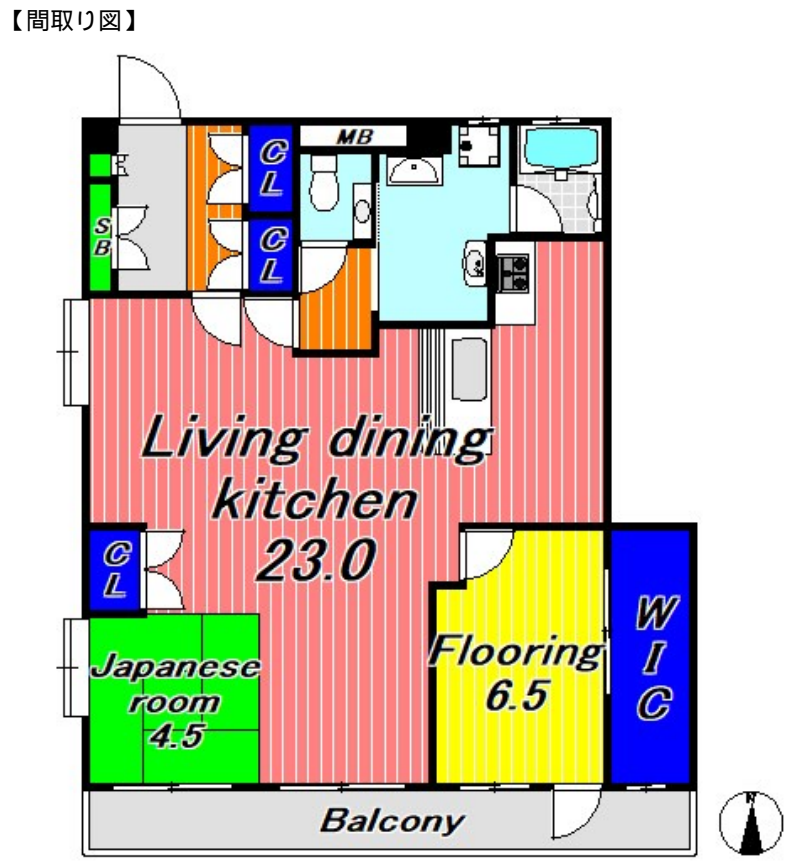


FOR RENT

賃料	管理費等
230,000円	0円

防犯カメラ 耐震構造 外壁コンクリート 外壁タイル張り 始発駅 駅まで平坦 駅前 閑静な住宅街 平坦地 緑豊かな住宅地 ワイドバルコニー 内装リフォーム済 リノベーション 最上階 2F以上



間取り	2LDK		
敷金	1ヶ月	礼金	1ヶ月
敷引/償却金	-	保証金	-
物件種別	マンション		
建物名・部屋番号			
物件所在地	東京都杉並区和泉1丁目		
交通	京王線 代田橋駅 徒歩4分 京王線 笹塚駅 徒歩12分		
間取詳細			
構造・規模	鉄筋コンクリート 3階建 3階		
専有面積	88.6㎡	向き	南
築年月	1997年3月上旬	契約期間	2年
損害保険	有 24,500円 24ヶ月	入居時期	相談
駐車場	近隣駐車場 25000円/月~		
設備	敷地内ゴミ置き場 宅配BOX システムキッチン 対面式キッチン カウンターキッチン 2口コンロ		
その他費用	[一時金] 鍵交換代: 20,900円		
入居諸条件	事務所相談 楽器等の使用相談 性別不問 二人可		
保証会社	可 初回保証料: 総賃料の33% 継続保証料: 総賃料の2.2% 手数料550円		
備考	京王線・小田急線を中心に 20店舗のネットワーク...だから情報量違います! 満足のお部屋探しは『レントハウス初台店』にお任せください! 正しい情報をスピーディにご提供致します		

図面と現況が異なる場合は現況が優先となります。

間取りの「S」はサービスルーム(納戸)です。

情報更新日2025年4月7日

No.0000012587



東京都知事(5)第77443号
社団法人全国宅地建物取引業協会
株式会社レントハウス 初台店
東京都渋谷区初台1丁目51-5 アクス初台107
TEL:03-5354-3688 FAX:03-5354-3687
E-mail: hatsudai.renthouse@gmail.com



携帯サイトから物件詳細を閲覧できます!

取引態様	手数料負担の割合	貸主	借主
仲介元付(一般)	手数料配分の割合	元付	客付